


• Este aparelho foi projetado para operar em 12 V CC e sistema elétrico de aterramento NEGATIVO.

INSTALAÇÃO (NO PAINEL DE INSTRUMENTOS)

• A ilustração seguinte mostra uma instalação típica. Porém, você deverá fazer ajustes correspondentes ao seu carro. Se você tiver alguma dúvida ou precisar de informação sobre o kit de instalação, consulte seu revendedor de áudio JVC para carros ou a assistência técnica JVC.

1 Antes de montar: Pressione  (tecla de liberação do painel de controle) para desconectar o painel de controle se estiver fixado no aparelho.
* Ao sair da fábrica, o painel de controle vem em seu estojo protetor.

2 Retire a moldura.

3 Retire a cobertura depois de desengatar as travas.

① Coloque o aparelho na posição vertical.

Nota: Quando você estiver manuseando o aparelho, tenha cuidado para não danificar o fusível na parte traseira do aparelho.

② Insira as 2 hastes entre o aparelho e a cobertura, como ilustrado, para liberar as travas de bloqueio da cobertura.

③ Retire a cobertura.

Nota: Certifique-se de guardar as hastes para uso futuro, após a instalação do aparelho.

4 Instale a cobertura no painel de instrumentos.

* Depois que a cobertura estiver instalada corretamente no painel de instrumentos, dobre as abas apropriadas para segurar a cobertura firmemente no lugar, como ilustrado.

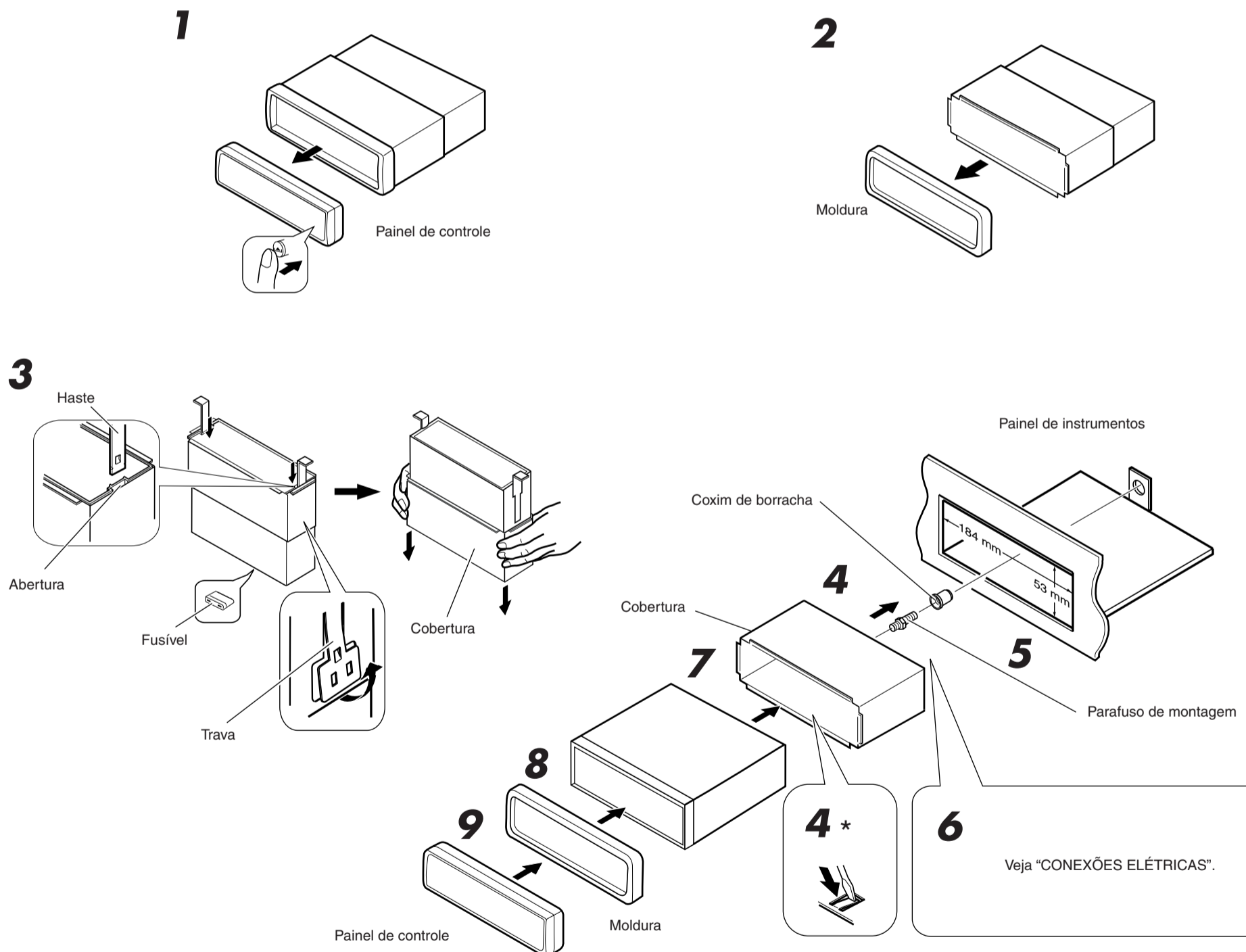
5 Fixe o parafuso de montagem na parte traseira do aparelho e coloque o coxim de borracha no final do parafuso.

6 Faça as conexões elétricas exigidas.

7 Deslize o aparelho dentro da cobertura.

8 Fixe a moldura.

9 Fixe o painel de controle.



SOLUÇÃO DE PROBLEMAS

• **O fusível queima.**

* Os fios vermelho e preto estão conectados corretamente?

• **O aparelho não pode ser ligado.**

* O fio amarelo está conectado?

• **Sem som nos alto-falantes**

* Os cabos de saída dos alto-falantes estão em curto-circuito?

• **O som está distorcido**

* O cabo de saída do alto-falante está aterrado?

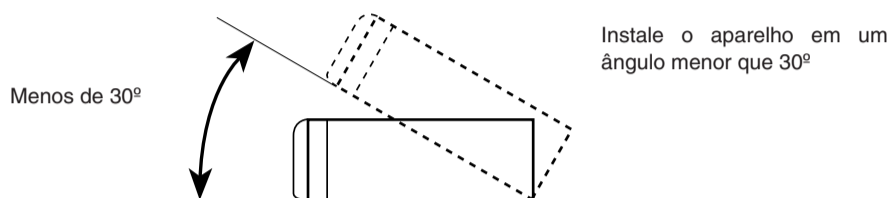
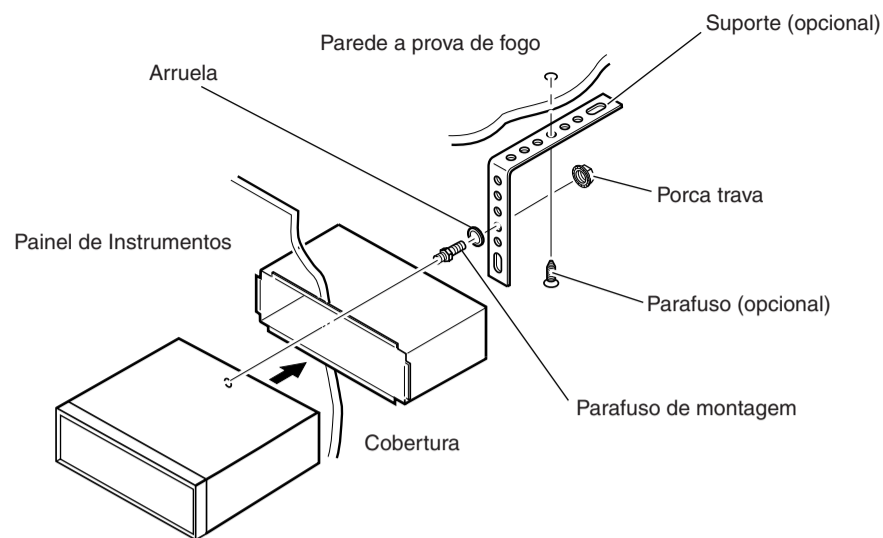
* Os terminais “-” dos alto-falantes L (esquerdo) e R (direito) estão aterrados em comum?

• **O aparelho fica quente.**

* O cabo de saída do alto-falante está aterrado?

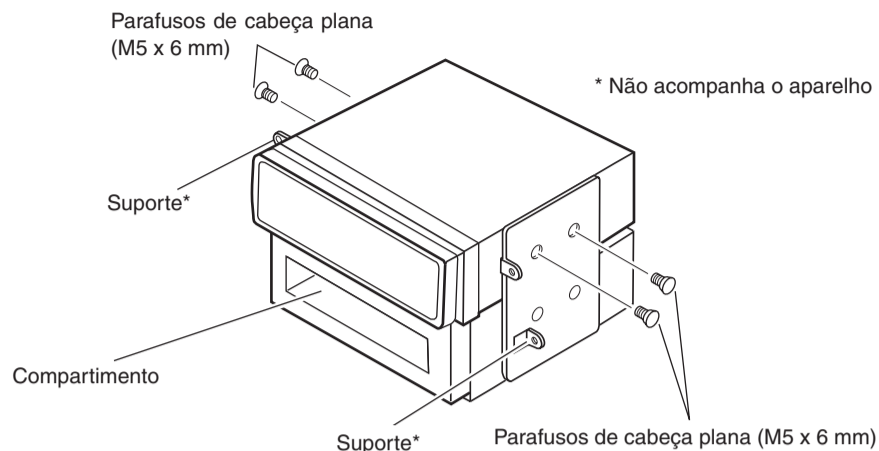
* Os terminais “-” dos alto-falantes L (esquerdo) e R (direito) estão aterrados em comum?

• Quando usar um suporte opcional



• Quando instalar o aparelho sem usar a cobertura

Em um Toyota, por exemplo, primeiro remova o rádio do carro e instale o aparelho em seu lugar.



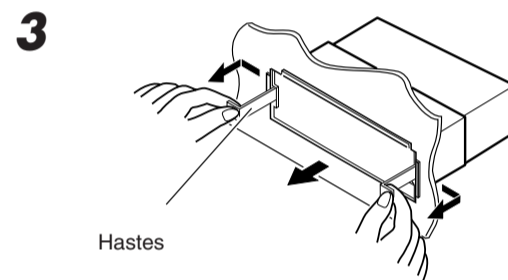
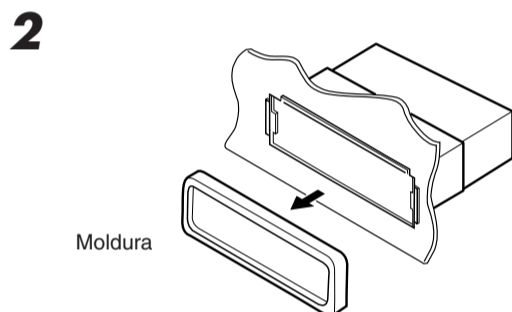
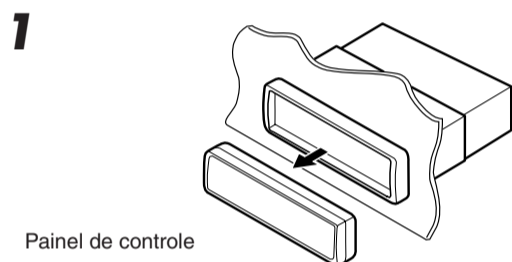
Nota : Quando instalar o aparelho no suporte de montagem, certifique-se de usar parafusos com 6 mm de comprimento. Se você usar parafusos mais longos, poderá danificar o aparelho.

Removendo o aparelho

• Antes de remover o aparelho, retire a seção traseira.

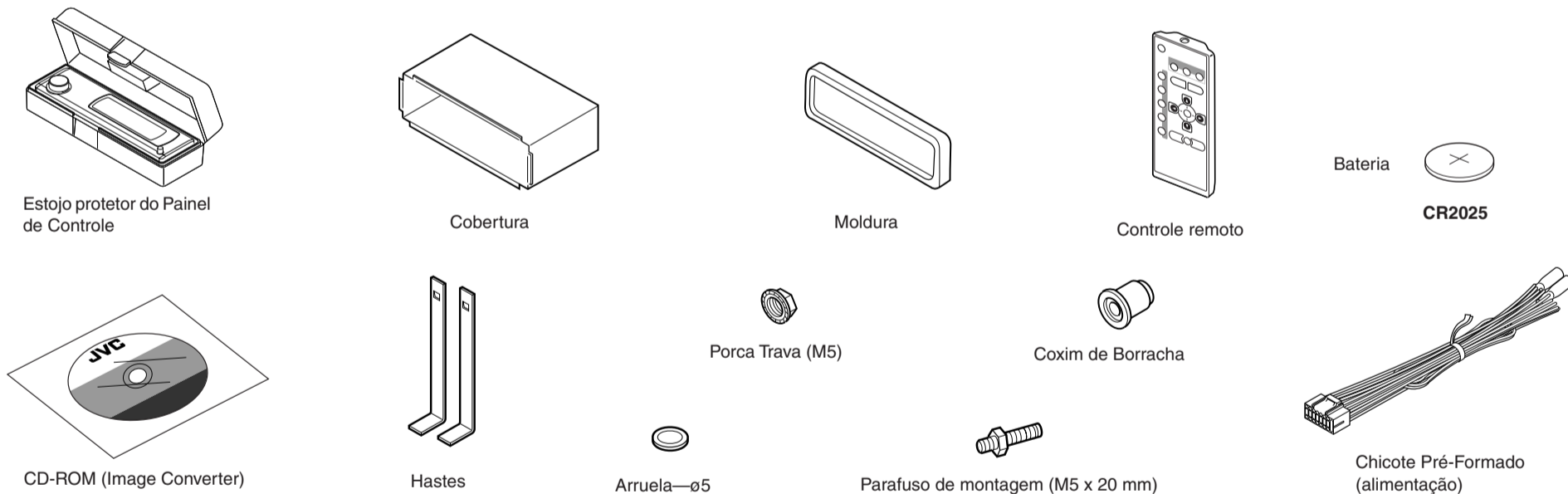
- 1 Remova o painel de controle.
- 2 Remova a moldura.

- 3 Insira as 2 hastes nas aberturas, como ilustrado. Em seguida, puxe as hastes para fora suavemente e deslize o aparelho para sair. **(Certifique-se de guardar as hastes, após a instalação).**



Lista de peças para instalação e conexão

Os seguintes itens acompanham o aparelho. Após verificá-los, coloque-os corretamente.



CONEXÕES ELÉTRICAS

Para prevenir curto-circuito, recomendamos que você desconecte o terminal negativo da bateria e faça todas as conexões elétricas antes de instalar o aparelho. Se você não está seguro de como instalar este aparelho corretamente, solicite a ajuda de um técnico especializado.

Nota:

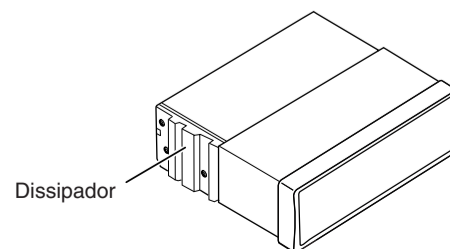
Este aparelho foi projetado para operar somente com **12V CC, com sistema elétrico de aterramento NEGATIVO**. Se o seu veículo não tem este sistema, será necessário um conversor de voltagem, que pode ser adquirido em um revendedor de som para carros JVC.

- Substitua o fusível por um com a corrente específica. Se o fusível queimar frequentemente, consulte seu revendedor de som para carros JVC.
- Se o problema é ruído...

Este aparelho tem um filtro de ruído no circuito elétrico. Porém, em alguns veículos, ruídos indesejados podem ocorrer. Se isto acontecer, conecte o **terminal traseiro de aterramento** do aparelho (consulte o diagrama

de conexão) ao chassi do carro, usando cabos menores e mais espessos, como fio de cobre trançado ou de grosso calibre. Se o ruído ainda persistir, consulte seu revendedor de som para carro JVC.

- A entrada máxima dos alto-falantes não deve ultrapassar 50 W para os traseiros e 50 W para os frontais, com uma impedância de **4 Ω a 8 Ω**.
- **Certifique-se de conectar este aparelho ao fio terra do chassi do carro.**
- O dissipador de calor fica muito quente depois do uso. Tenha cuidado para não tocá-lo ao remover este aparelho.



A Conexões Típicas

Antes da conexão: Verifique cuidadosamente a instalação elétrica do veículo para não cometer erros ao conectar este aparelho. Uma conexão incorreta pode causar sérios danos ao aparelho.

As cores dos fios do chicote pré-formado e dos conectores da carroceria do veículo podem ser diferentes.

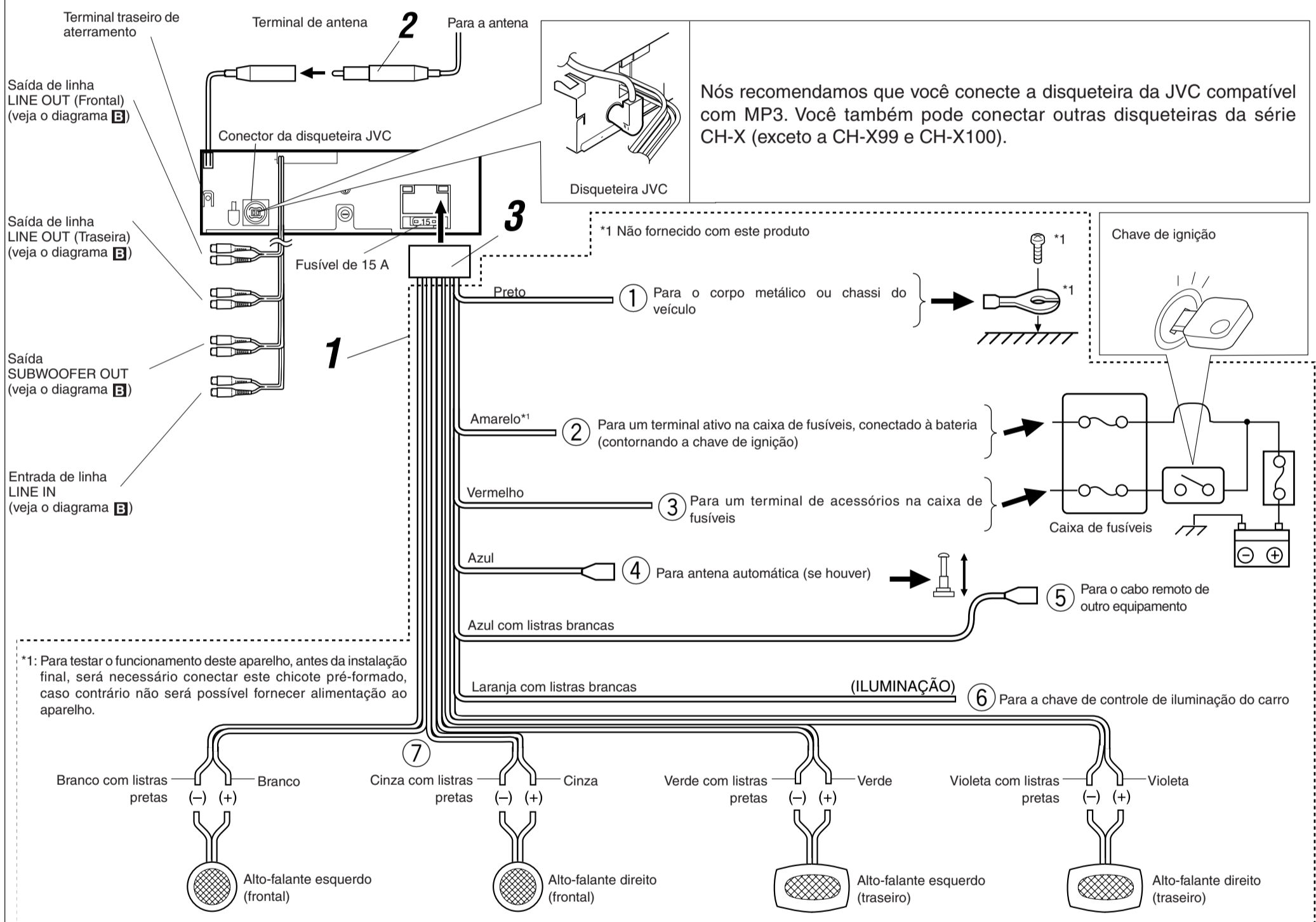
1 Conecte os fios coloridos do chicote pré-formado à bateria do carro, alto-falantes e antena automática (se tiver) na seguinte seqüência:

- ① Preto: aterramento.
- ② Amarelo: para a bateria do veículo (12 V constante).
- ③ Vermelho: para um terminal de acessório.
- ④ Azul: para a antena automática (250 mA máx.).
- ⑤ Azul com listras brancas: ao cabo remoto de outro equipamento (200 mA máx.).
- ⑥ Laranja com listras brancas: para a chave de controle de iluminação do carro.
- ⑦ Outros: para os alto-falantes.

2 Conecte o cabo da antena.

3 Finalmente, conecte o chicote pré-formado ao aparelho.

Antes de conectar a disqueteira, certifique-se de que o aparelho está desligado.



*1: Para testar o funcionamento deste aparelho, antes da instalação final, será necessário conectar este chicote pré-formado, caso contrário não será possível fornecer alimentação ao aparelho.

PRECAUÇÕES sobre as fontes de energia e as conexões dos alto-falantes:

- **NÃO conecte nenhum cabo de alto-falante à bateria do automóvel, pois isto poderá causar sérios danos ao aparelho.**
- Conecte corretamente os fios: preto (fio terra), amarelo (à bateria do automóvel, 12V constante) e vermelho (a um terminal de acessório).
- ANTES de conectar os cabos do chicote pré-formado aos alto-falantes, verifique a fiação dos alto-falantes de seu carro.

– Se a fiação dos alto-falantes do seu carro é como a ilustrada nas Fig. 1 e 2 abaixo, NÃO conecte o aparelho, utilizando essa fiação original. Se você fizer isto, estará causando sérios danos ao aparelho.

Refaça a fiação dos alto-falantes para que você possa conectar o aparelho aos alto-falantes, como ilustrado na Fig. 3 abaixo.

– Se a fiação dos alto-falantes do seu carro é como a ilustrada na Fig. 3, você pode conectar o aparelho usando a fiação original dos alto-falantes do seu carro.

– Se você não está seguro a respeito da instalação elétrica dos alto-falantes do seu carro, consulte a concessionária do seu veículo.

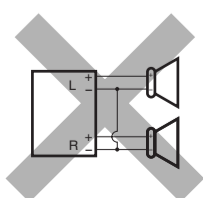


Fig. 1

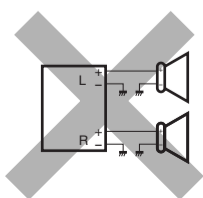


Fig. 2

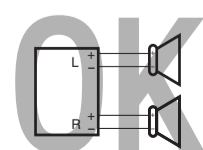
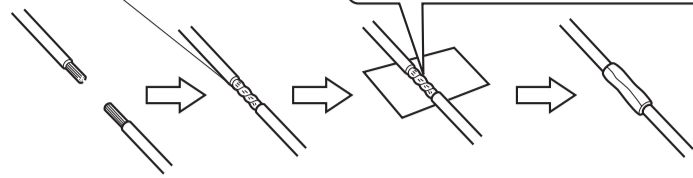


Fig. 3

Conexão dos fios

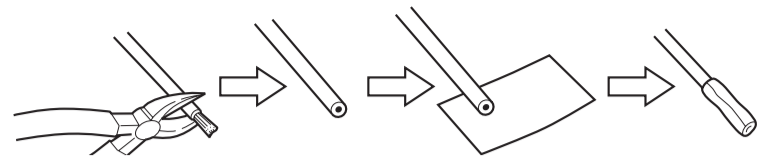
Enrole as pontas dos fios para conectá-los.



Solde os fios para conectá-los com firmeza.

PRECAUÇÃO:

- Para prevenir curto circuito, proteja os terminais dos condutores NÃO UTILIZADOS com fita isolante.



B Conexões para Adicionar Outros Equipamentos

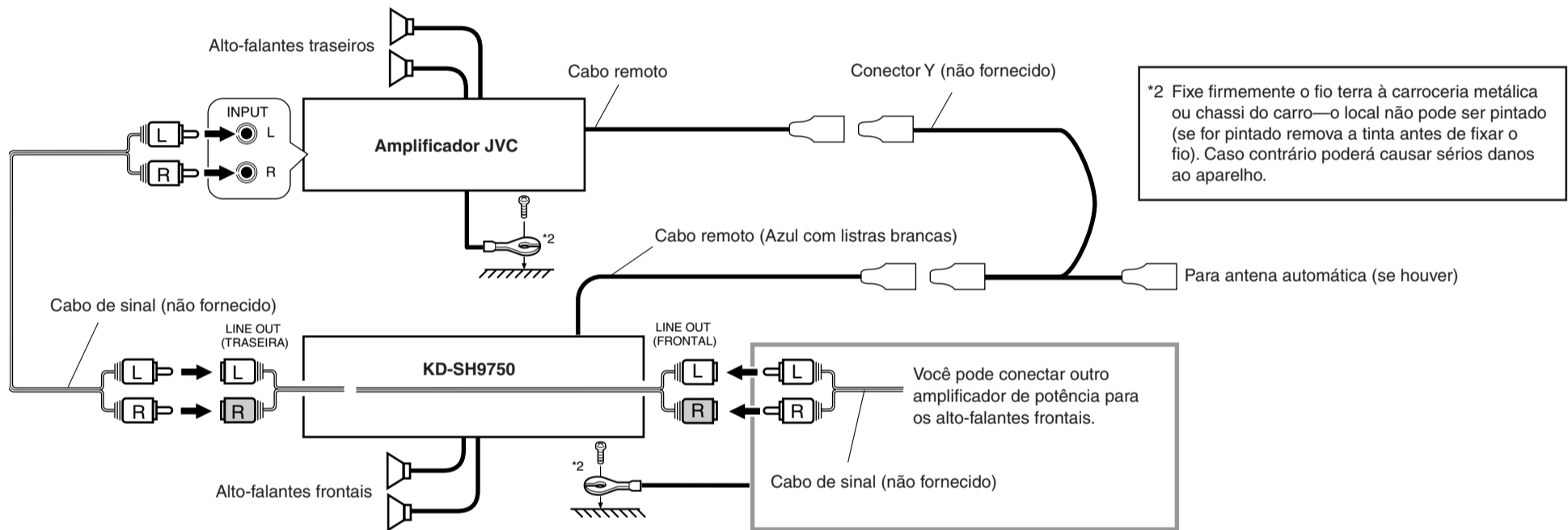
Você pode conectar um amplificador e outros equipamentos para melhorar o sistema estéreo de seu automóvel.

- Conecte o cabo remoto (azul com listras brancas) ao condutor remoto do outro equipamento, assim este poderá ser controlado através deste aparelho.
- Para o amplificador:
 - Conecte os terminais de saída de linha deste aparelho aos terminais de entrada de linha do amplificador.
 - **Desconecte os alto-falantes deste aparelho e conecte-os ao amplificador. Deixe os condutores de alto-falante deste aparelho sem usar.**
 - Você pode desconectar o amplificador embutido e enviar sinais de áudio somente para o(s) amplificador(es) externo(s) para obter sons mais nítidos e prevenir superaquecimento no interior do aparelho. Veja pág. 42 do Manual de Instruções (volume separado).

–O nível de saída de linha deste aparelho permanece alto para corresponder com os sons de alta fidelidade reproduzidos por este aparelho.

Quando conectar um amplificador externo neste aparelho, diminua o controle de ganho (gain control) no amplificador externo para obter um melhor desempenho deste aparelho.

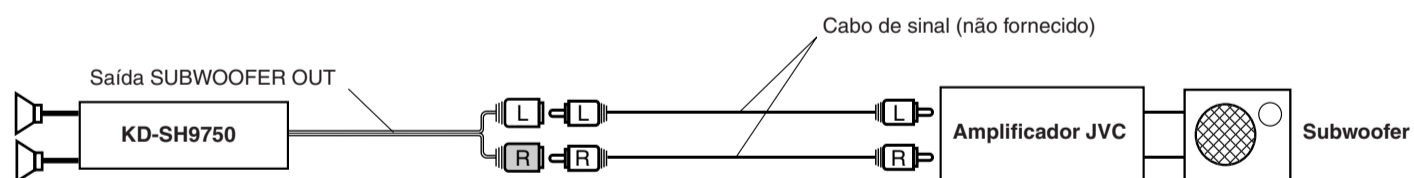
Amplificador



Subwoofer (SUBWOOFER OUT)

Você pode conectar um subwoofer através de um amplificador para reforçar os graves.

- Para suas conexões, consulte o manual de instruções fornecidos com o seu subwoofer.



Componente externo

