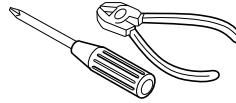


# JVC KD-R729BT

## Manual de Instalação/Conexão



GET0732-002A  
[UR]

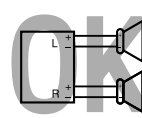
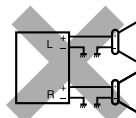
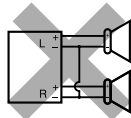
0311DTSMDTFLEX  
PT  
© JVC Kenwood do Brasil Comércio de Eletrônicos Ltda

### ADVERTÊNCIAS

- Você precisa dos kits de instalação adequados ao seu carro.
- Se você tiver dúvidas ou precisar de informações sobre os kits de instalação, consulte o seu revendedor de componentes de áudio da JVC ou uma companhia fornecedora de kits.
- Este aparelho só pode ser instalado num carro com um fornecimento de energia de CC de 12 V, com terra negativa.
- Desconecte o terminal negativo da bateria e faça todas as conexões elétricas antes de instalar o aparelho.
- Conecte os alto-falantes com uma potência máxima superior a 50 W (impedância de 4 Ω a 8 Ω). Caso contrário, altere a definição <AMP GAIN>. (Consulte a página 22 das MANUAL DE INSTRUÇÕES.)
- Isole fios desconectados com uma fita de vinil ou outro material similar. Para prevenir um curto-circuito, não retire as tampas nas extremidades dos fios desconectados ou terminais.
- Se o fusível queimar-se, primeiro certifique-se de que os fios não estejam em curto-circuito e, em seguida, troque o fusível por um novo com a mesma capacidade.
- Instale este aparelho no console do seu carro.
- Monte o aparelho de forma que o ângulo de montagem seja de 30° ou menos.
- Certifique-se de aterrar este aparelho ao chassi do carro de novo após a instalação.
- Depois de instalar o aparelho, verifique se as luzes de freio, setas de direção, limpadores do pára-brisa, etc., estão funcionando corretamente.
- Não toque na parte de metal deste aparelho durante e logo após a utilização do aparelho. A parte de metal, tal como o dissipador de calor e a caixa, fica muito quente.

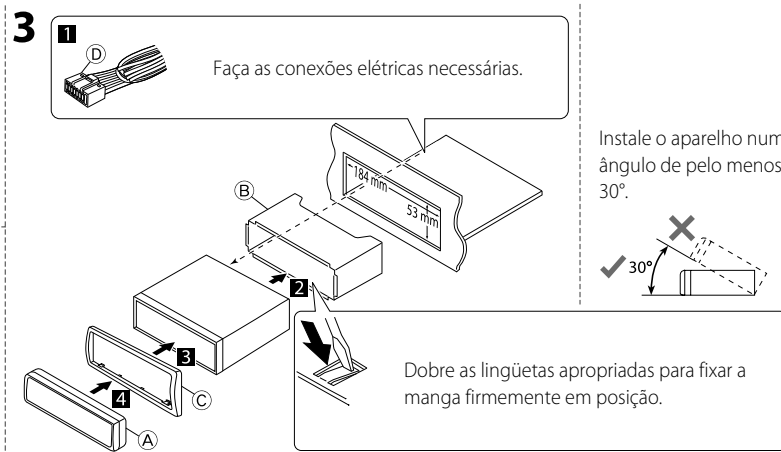
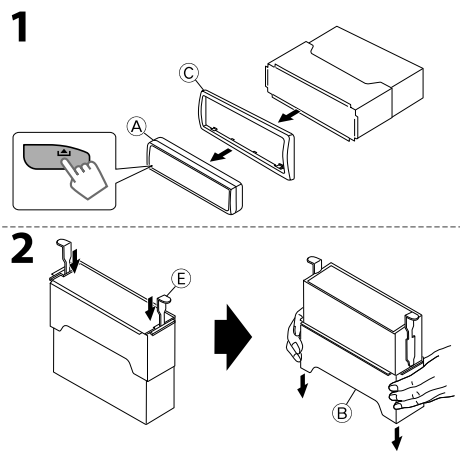
### PRECAUÇÕES relativas às conexões do fornecimento de energia e dos alto-falantes

- NÃO conecte os condutores dos alto-falantes do cabo de alimentação à bateria do carro; caso contrário, o aparelho será seriamente danificado.
- ANTES de conectar os condutores dos alto-falantes do cabo de alimentação aos alto-falantes, verifique a fiação dos alto-falantes no seu carro.



### INSTALAÇÃO

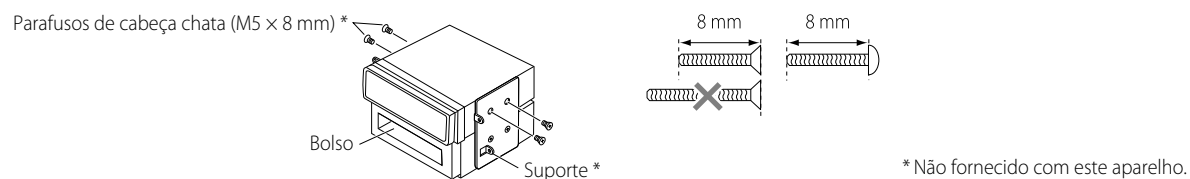
#### Montagem no painel de instrumentos



#### Lista de peças

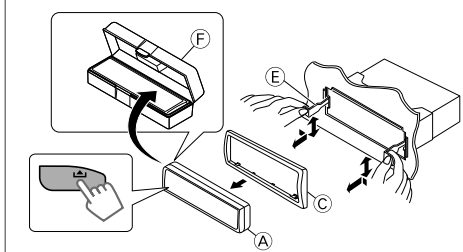
- Ⓐ Painel de control (x1)
- Ⓑ Manga (x1)
- Ⓒ Placa decorativa (x1)
- Ⓓ Cabo de alimentação (x1)
- Ⓔ Alavancas (x2)
- Ⓕ Estojo duro (x1)
- Ⓖ Microfone (x1)
- Ⓗ Grampos para microfone (x2)
- Ⓘ **KS-UBT1**: Adaptador USB Bluetooth (x1)

#### Quando instalar o aparelho sem utilizar a manga



#### Remoção do aparelho

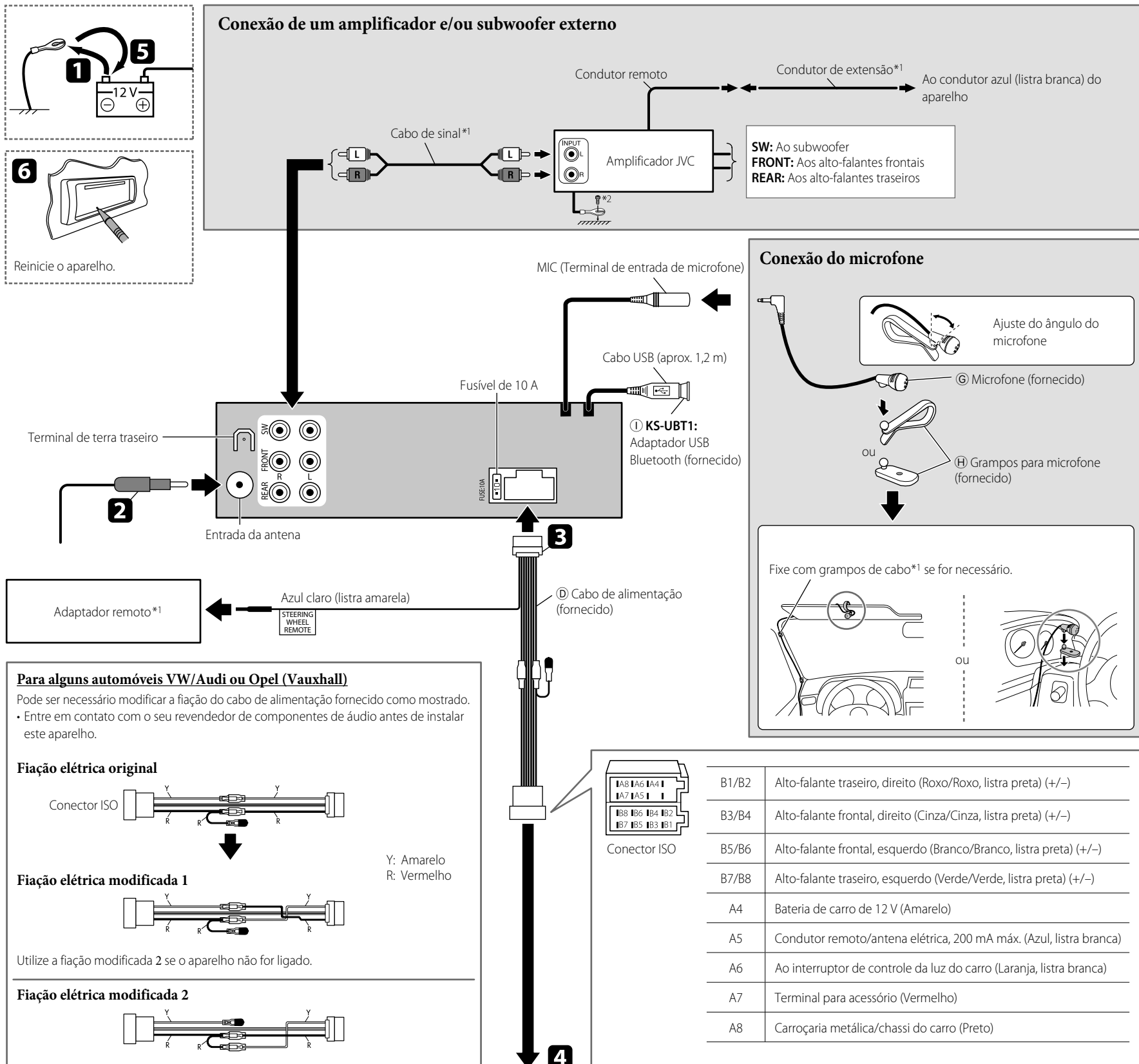
Primeiro solte a seção traseira...



### LOCALIZAÇÃO E SOLUÇÃO DE PROBLEMAS

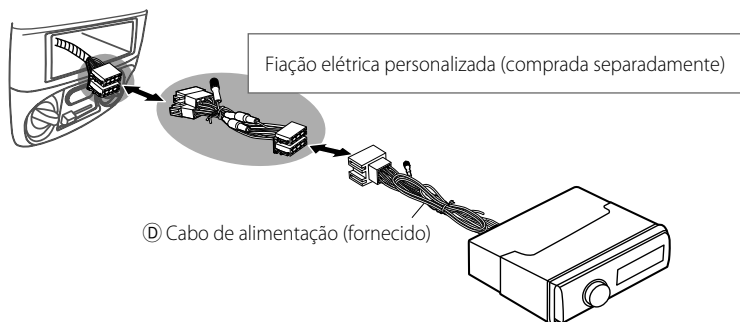
- **O fusível queima.** ⇒ Os condutores vermelho e preto estão conectados corretamente?
- **A alimentação não é ligada.** ⇒ O condutor amarelo está conectado?
- **Nenhum som é emitido pelos alto-falantes.** ⇒ O condutor de saída do alto-falante não está em curto-circuito?
- **O som está distorcido.** ⇒ O condutor de saída do alto-falante está conectado à terra? ; Os terminais “-” dos alto-falantes esquerdo (L) e direito (R) estão conectados à terra em comum?
- **Interferência de ruído com os sons.** ⇒ O terminal de terra traseiro não está conectado ao chassi do carro com cabos mais curtos ou mais grossos?
- **O aparelho fica quente.** ⇒ O condutor de saída do alto-falante está conectado à terra? ; Os terminais “-” dos alto-falantes esquerdo (L) e direito (R) estão conectados à terra em comum?
- **O aparelho não funciona.** ⇒ Você reiniciou o aparelho?

## CONEXÕES ELÉTRICAS

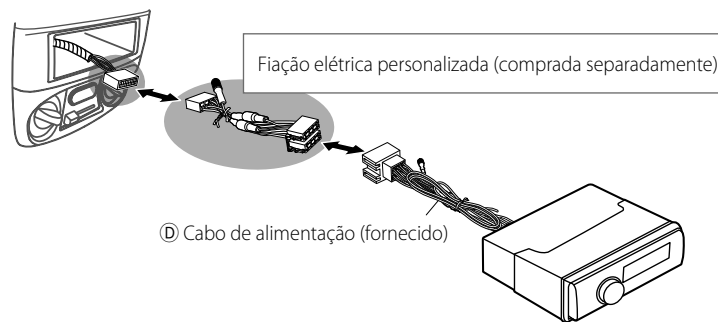


**IMPORTANTE:** É recomendável utilizar uma fiação elétrica personalizada (comprada separadamente), adequada ao seu carro, para a conexão entre o aparelho e o seu carro.

(A) Se o seu carro tiver um terminal ISO



(B) Se o seu carro NÃO tiver um terminal ISO



Consulte o seu revendedor de componentes de áudio da JVC ou uma companhia fornecedora de kits para os detalhes sobre a conexão.

\*1 Não fornecido com este aparelho.

\*2 Fixe firmemente o fio de terra à carroçaria metálica ou ao chassi do carro—a um lugar não pintado.

# JVC

[www.jvc.com.br](http://www.jvc.com.br)

CLIQUE AQUI

**PRODUZIDO NO  
PÓLO INDUSTRIAL  
DE MANAUS**



CONHEÇA A AMAZÔNIA