

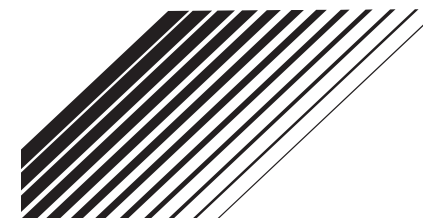
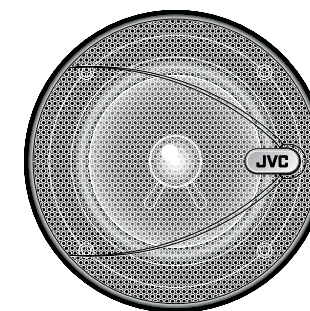
# MANUAL DE INSTRUÇÕES

# JVC

CS-HS551  
ALTO-FALANTES ESTÉREO  
PARA CARRO

## ALTO-FALANTES ESTÉREO PARA CARRO

# CS-HS551




**Para uso do cliente:**  
Anote abaixo o modelo e o número de série, que podem ser localizados na parte superior ou inferior do alto-falante. Mantenha estas informações para futura referência.

Modelo N° \_\_\_\_\_  
Série N° \_\_\_\_\_

# JVC

SAC  
0800 - 142080

 Impresso no Brasil

Obrigado por adquirir os alto-falantes estéreo para carro JVC. Estes alto-falantes podem ser montados em qualquer uma das portas ou na bandeja traseira do veículo. Para uma instalação segura e funcionamento perfeito dos alto-falantes, leia atentamente o seguinte:

### Instalação e uso corretos

1. Antes de conectar os alto-falantes ao amplificador, confirme se o mesmo está desligado. O ruído gerado pela conexão, se o amplificador estiver ligado, poderá danificar os alto-falantes.

2. Os alto-falantes e o amplificador devem ser conectados aos terminais correspondentes, esquerdo com esquerdo e direito com direito, assim como “+” com “+” e “-” com “-”. Conexão com polaridade invertida degradará a qualidade de reprodução em estéreo.

3. Não sujeite os alto-falantes a uma entrada excessiva. A capacidade de potência suportada pelo CS-HS551 é de 150 W (POTÊNCIA MUSICAL MAX. ). Qualquer entrada excessiva poderá danificar os alto-falantes.

4. O CS-HS551 tem uma impedância de 4 Ω. Assegure-se de que a impedância de saída do amplificador seja de 4 Ω.

5. Para limpar os alto-falantes utilize um pano macio e limpe com suavidade as superfícies. Não utilize thinner ou qualquer outro solvente.

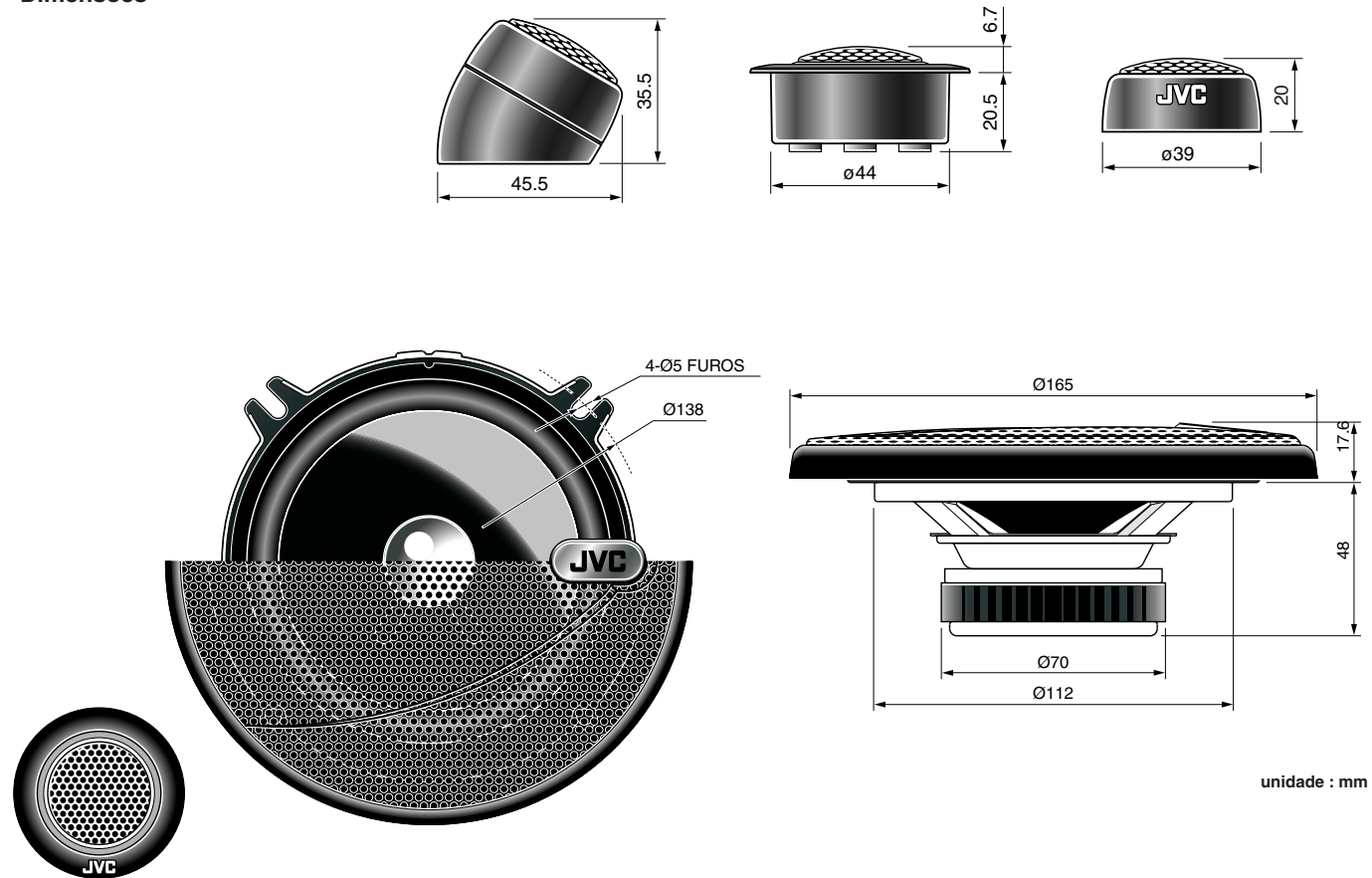
### Especificações

Tipo	: 13 cm (5 1/4”), sistema de alto-falante de 2-vias, porta/montagem traseira
Capacidade de potência suportada	: 150 W (POTÊNCIA MUSICAL MAX.) (quando utilizado um filtro H.P. de 300 Hz)
	: 100 W (POTÊNCIA MUSICAL MAX.) (sem filtro H.P.)
Impedância	: 4 Ω
Peso do imã	: 185 g
Peso	: 0.62 kg

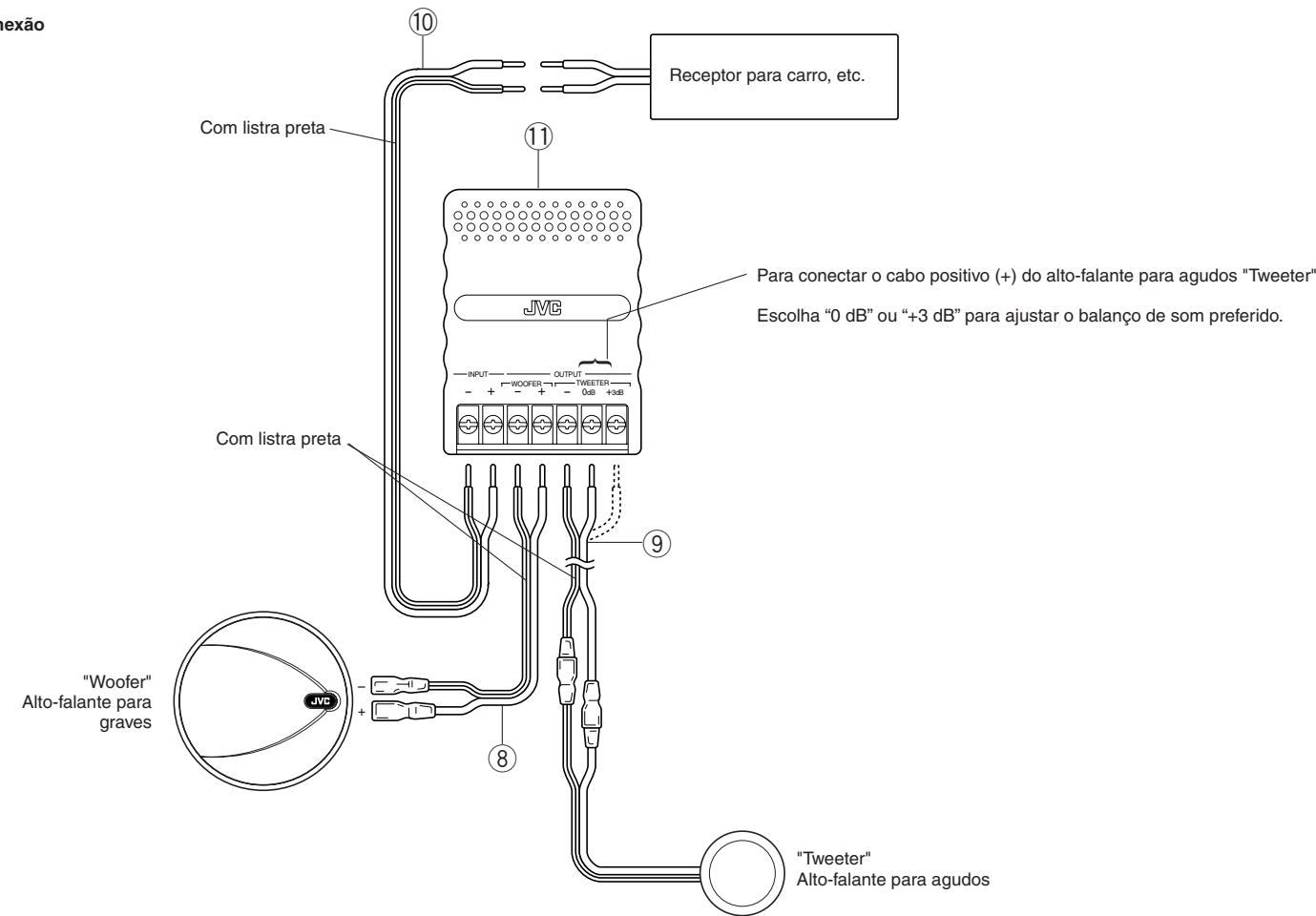
*(Design e especificações sujeitos à mudança sem aviso prévio.)*

Se for necessário um kit para seu carro, consulte o revendedor de som para carros, mais próximo.

## Dimensões



## Conexão



### Como instalar

1. Remova a cobertura do local de instalação (porta traseira ou dianteira, painel frontal ou traseiro, etc.) e fixe os alto-falantes utilizando as peças fornecidas. (Veja a tabela abaixo.)
2. Recoloque a cobertura.

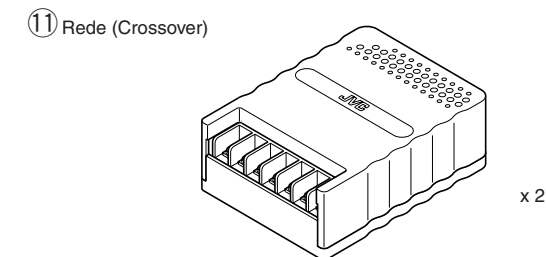
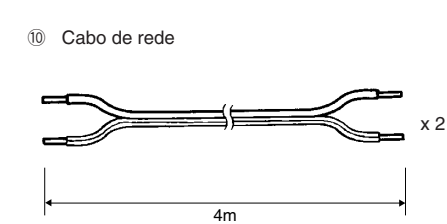
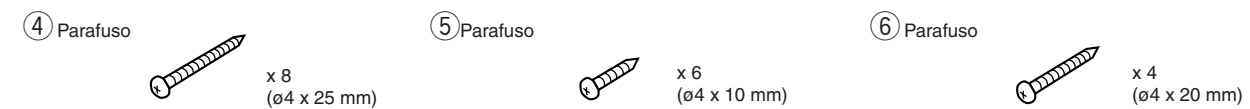
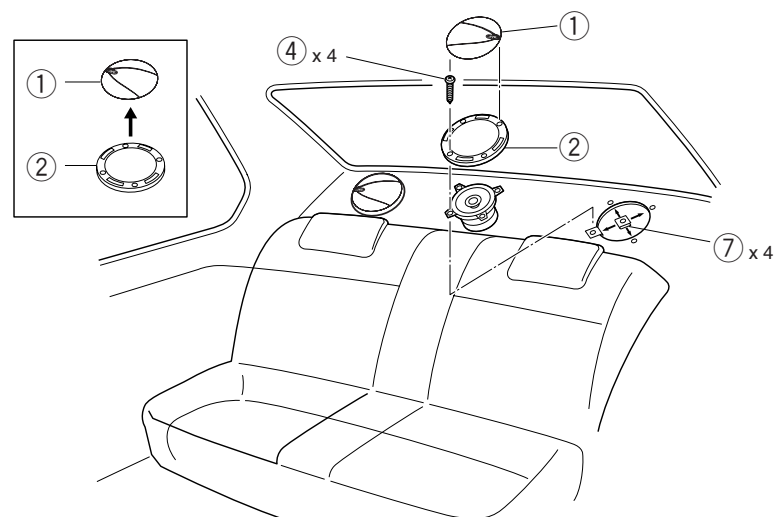
### Instalação A

(usando uma arruela plana, uma arruela de pressão e uma porca) (não fornecidos).

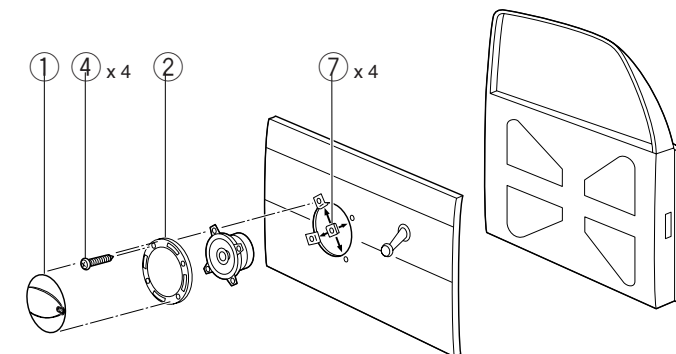
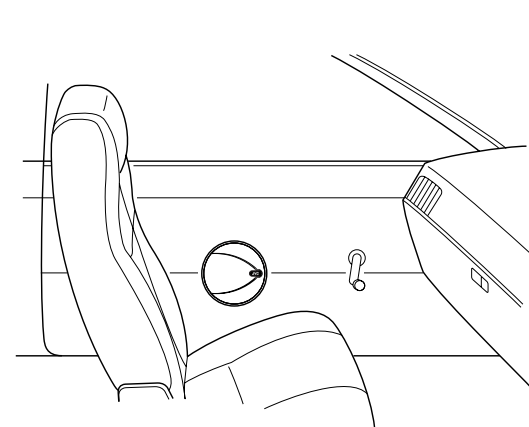
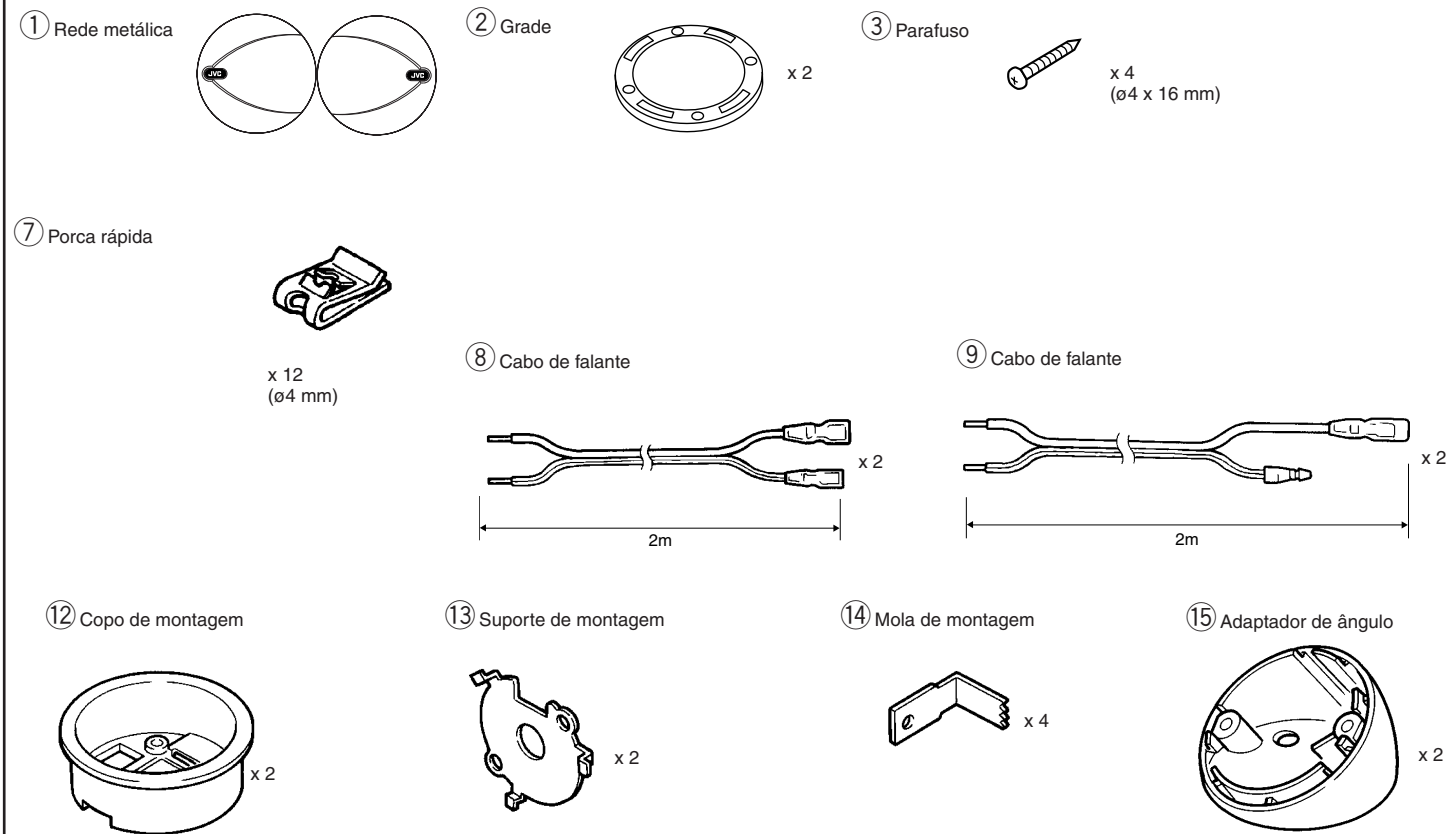
### Instalação B

(Utilizando uma porca rápida)

Montagem do "Woofer" alto-falante de graves

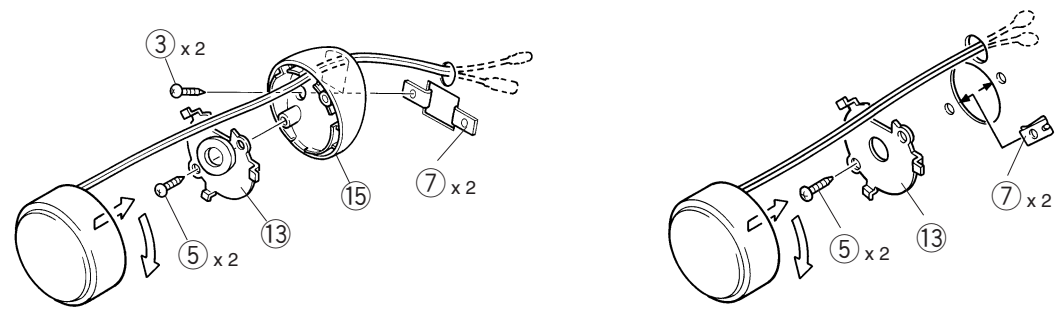


## Peças

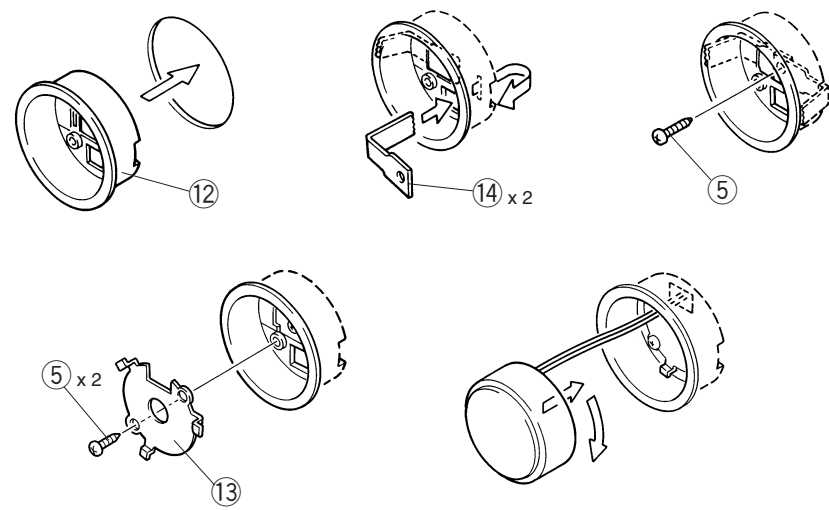


Montagem do Tweeter  
Alto-falante para agudos

■ Montagem de superfície



■ Montagem embutida



Instalação da rede (Crossover)

