

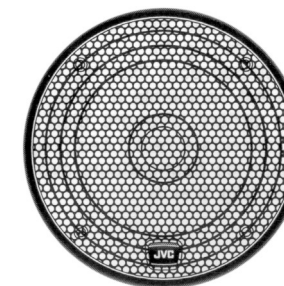
# MANUAL DE INSTRUÇÕES

# JVC

CS-HX512/CS-HX522  
ALTO-FALANTES ESTÉREO  
PARA CARRO

## ALTO-FALANTES ESTÉREO PARA CARRO

# CS-HX522



**Para uso do cliente:**


Anote abaixo o modelo e o número de série, que podem ser localizados na parte superior ou inferior do alto-falante. Mantenha estas informações para futura referência.

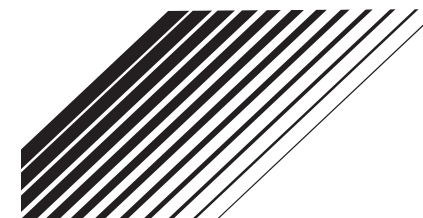
Modelo N° \_\_\_\_\_

Série N° \_\_\_\_\_

# JVC

SAC  
0800 - 142080

 Impresso no Brasil



Obrigado por adquirir os alto-falantes estéreo para carro JVC. Estes alto-falantes podem ser montados em qualquer uma das portas ou na bandeja traseira do veículo. Para uma instalação segura e funcionamento perfeito dos alto-falantes, leia atentamente o seguinte:

### Instalação e uso corretos

1. Assegure-se de instalar os alto-falantes de acordo com as instruções, para evitar que se desloquem acidentalmente, devido ao “abrir” e “fechar” das portas ou pelos solavancos e sacudidas do veículo.
2. Ajuste firmemente os cabos no chão do veículo, tendo muito cuidado para não romper nenhum deles durante a instalação. Quando instalar os alto-falantes nas portas, certifique-se de que os cabos tenham o comprimento adequado, pois se os mesmos forem muito curtos ou longos, serão esmagados ou até rompidos ao abrir e fechar as portas.

3. Se os alto-falantes foram instalados nas portas ao nível dos pés, tenha cuidado para não danificá-los, chutando-os distraidamente.  
Verifique ocasionalmente os furos de saída de água na base das portas para garantir que a água de chuva esteja sendo drenada totalmente.

4. Antes de conectar os alto-falantes ao amplificador, confirme que o mesmo esteja desligado. O ruído gerado pela conexão, se o amplificador estiver ligado, poderá danificar os alto-falantes.

5. Os alto-falantes e o amplificador devem ser conectados aos terminais correspondentes, esquerdo com esquerdo e direito com direito, assim como “+” com “+” e “-” com “-”. Conexão com polaridade invertida degradará a qualidade de reprodução em estéreo.

6. Não sujeite os alto-falantes a uma entrada excessiva. A capacidade de potência suportada pelo CS-HX522 é de 60 W (POTÊNCIA MUSICAL MAX.).

Qualquer entrada excessiva poderá danificar os alto-falantes.

7. O CS-HX522 têm uma impedância de 4  $\Omega$ . Assegure-se de que a impedância de saída do amplificador seja de 4  $\Omega$ .
8. Para limpar os alto-falantes utilize um pano macio e limpe com suavidade as superfícies. Não utilize thinner ou qualquer outro solvente.

### Especificações

Tipo CS-HX522 : 13 cm (5 1/4”), sistema de alto-falante de 2-vias Coaxial, porta/montagem traseira  
Capacidade de potência suportada :60 W (POTÊNCIA MUSICAL MAX.)

Impedância : 4  $\Omega$   
Peso do imã CS-HX522 : 182 g  
Peso CS-HX522 : 0,63 Kg

### Acessórios

Grade.....2 x  
Parafusos (Ø4 x 25 mm).....8 x  
Porca Rápida.....8 x  
Fixador de rede (20 cm) .....1 x  
Cabo de Falante (4 m) .....2 x

*(Design e especificações sujeitos à mudança sem aviso prévio.)*

Se for necessário um kit para seu carro, consulte o revendedor de som para carros, mais próximo.

### Como Completar a Fiação

Consulte o diagrama abaixo.  
Assegure-se de de conectar os terminais correspondentes,  
ex. "esquerdo" com "esquerdo", "-" com "-", etc. (fig.5)

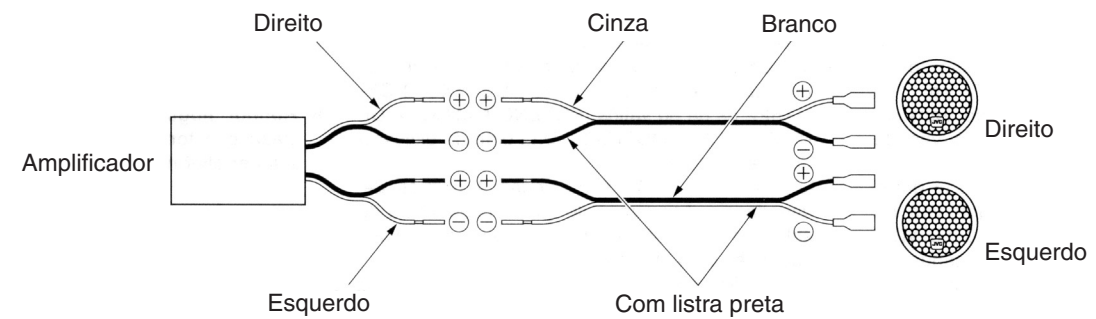
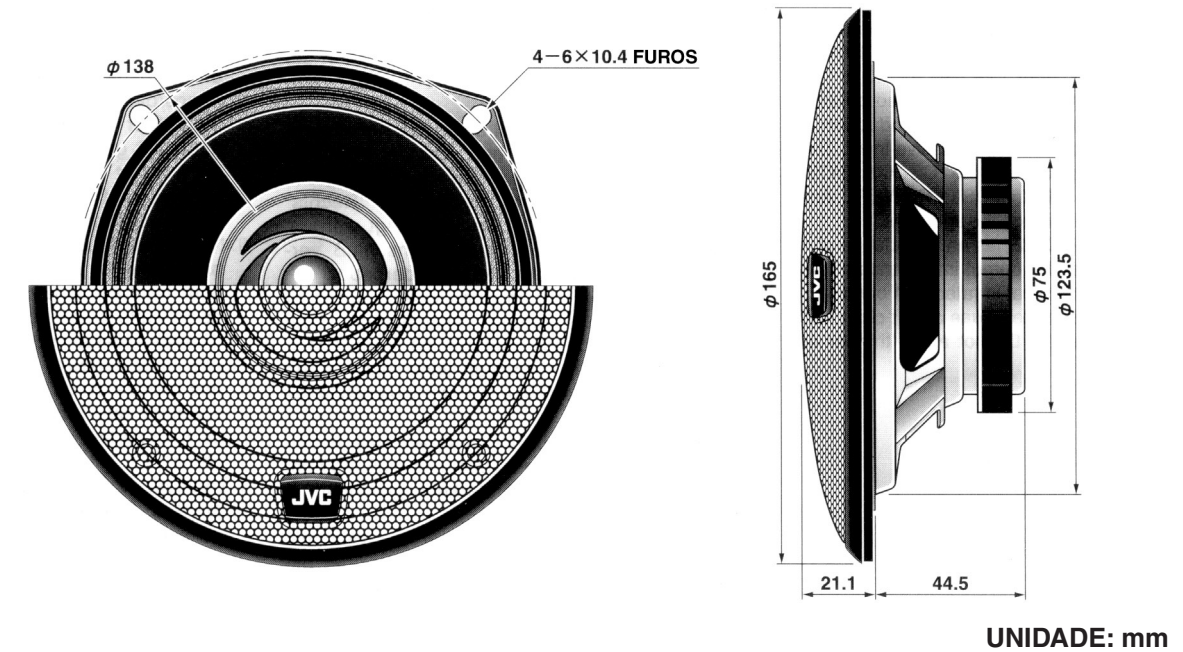


Fig.5

### Dimensões



## Como Instalar

1. Para instalar os alto-falantes na bandeja traseira, primeiro escolha o local apropriado para a colocação. Os alto-falantes devem ser instalados em um local onde haja um vão livre de 22 mm na parte superior e no mínimo 49 mm na parte inferior da bandeja. Ao determinar o local dos alto-falantes, certifique-se que a parte inferior dos mesmos tenha passagem livre nas partes metálicas do veículo.

2. Remova a bandeja traseira.

3. O modelo impresso na parte traseira da caixa de embalagem, mostra a forma exata da área onde o alto-falante deverá ser instalado. Aplique o modelo no local determinado da bandeja traseira e trace o contorno.

4. Recorte a área demarcada.

5. O próximo passo é conectar os alto-falantes. Certifique-se de conectar os terminais correspondentes, ex. "esquerdo" com "esquerdo", "-" com "-", etc. Consulte o esquema da Fig. 5.

6. Use os parafusos de rosca soberba e as porcas rápidas fornecidos para fixar o alto-falante e a grade na bandeja traseira. Alinhe os 4 furos do alto-falante e a grade com os furos da bandeja traseira e fixe-os com as porcas rápidas.

7. O processo para instalar os alto-falantes nas portas é o mesmo utilizado para a bandeja traseira. Neste caso, tenha um cuidado extra para instalar os alto-falantes fora da área da maçaneta do veículo. Instale os alto-falantes com os terminais para baixo. (Fig. 3 e 4)

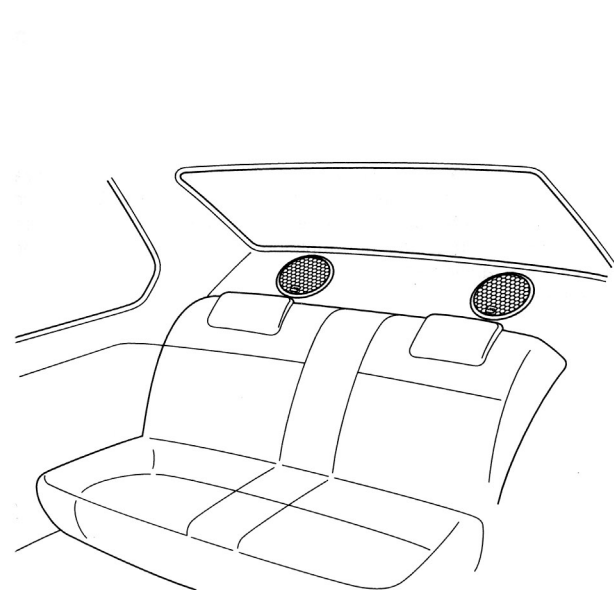


Fig. 1

- ①.. Rede metálica
- ②.. Grade
- ③.. Fixador da rede
- ④.. Parafuso
- ⑤.. Falante
- ⑥.. Porca rápida

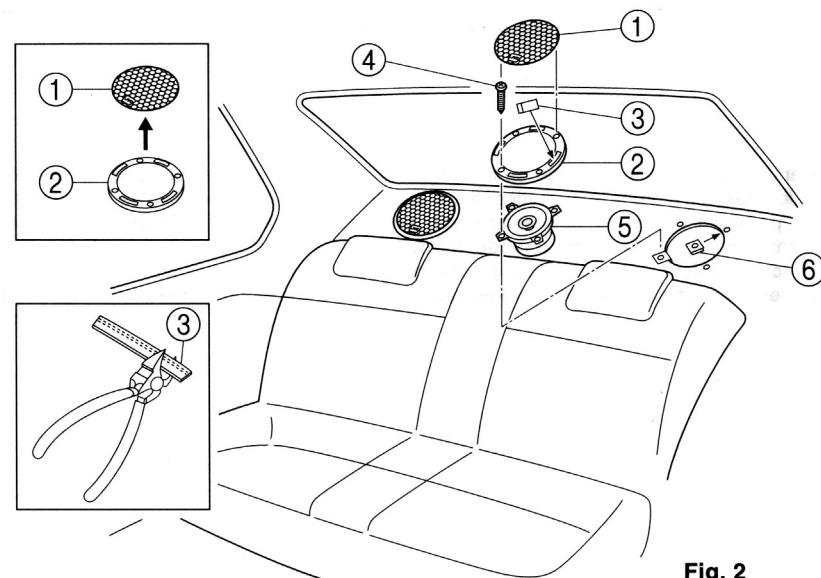


Fig. 2

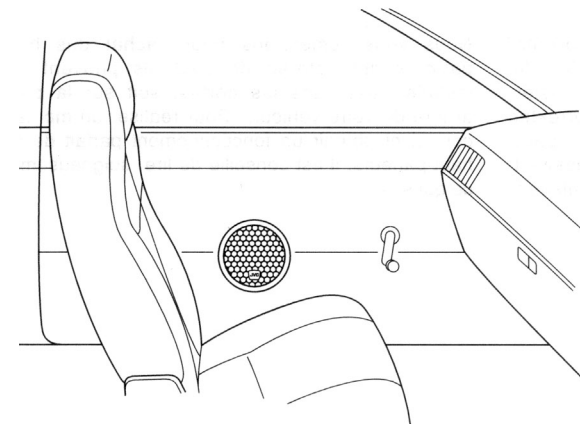


Fig. 3

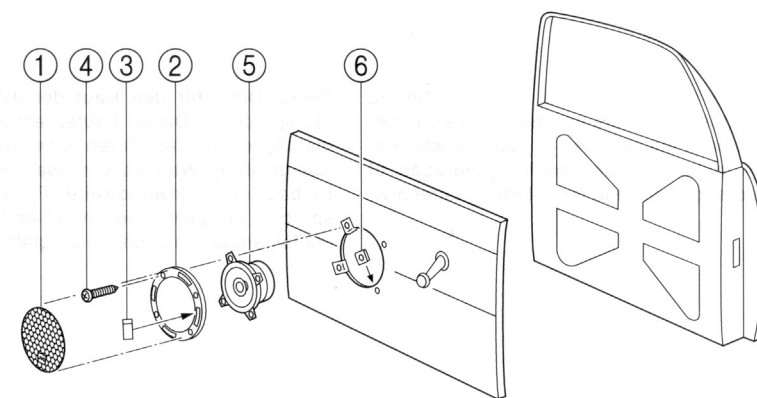


Fig. 4