

Este aparelho foi projetado para funcionar com **sistemas elétricos conectados a terra NEGATIVA de CC 12 V**. Se o seu veículo não tiver este sistema, é preciso providenciar um inversor de voltagem, que pode ser adquirido nos revendedores de som automotivo da JVC.

### ADVERTÊNCIAS

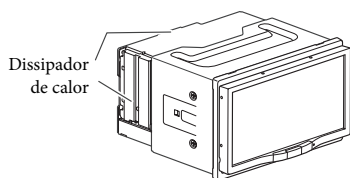
- **NÃO** instale nenhum equipamento nem conecte nenhum cabo num local onde isso:
  - possa obstruir as operações do volante e da alavanca de câmbio, pois isso pode resultar num acidente de trânsito.
  - possa obstruir a operação dos dispositivos de segurança como airbags, por exemplo, pois isso pode resultar num acidente de trânsito fatal.
  - possa obstruir a visibilidade.
- **NÃO** opere nenhum outro equipamento enquanto dirige, pois isso pode resultar num acidente de trânsito.
- O motorista não deve olhar para o monitor enquanto dirige. Você pode descuidar-se e causar um acidente.
- Se você tiver que operar o aparelho enquanto dirige, certifique-se de olhar atentamente à sua volta para evitar um acidente de trânsito.
- Se o freio de estacionamento não estiver engatado, "Parking Brake" aparecerá no monitor e nenhuma imagem de reprodução será exibida.

Para prevenir curto-circuitos, desconecte o terminal negativo da bateria e faça todas as conexões elétricas antes de instalar o aparelho.

- **Certifique-se de aterrar este aparelho à carroceria do carro de novo após a instalação.**
- Certifique-se de que nenhum cabo esteja preso no chassi do carro ou debaixo dos assentos.

#### Notas sobre as conexões elétricas:

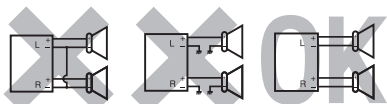
- Substitua o fusível por um novo com a capacidade especificada. Se o fusível queimar com frequência, consulte o seu revendedor de som automotivo da JVC.
- É recomendável conectar alto-falantes com uma potência máxima superior a 50 W (tanto alto-falantes frontais como traseiros, com uma impedância de **4 Ω a 8 Ω**).
- Para evitar curto-circuitos, cubra os terminais dos condutores **NÃO USADOS** com fita isolante.
- No momento da instalação, certifique-se de fixar todos os fios (fios deste aparelho e do próprio carro) de forma que nenhum fio fique em contacto com os dissipadores de calor nas partes laterais e traseira do aparelho.



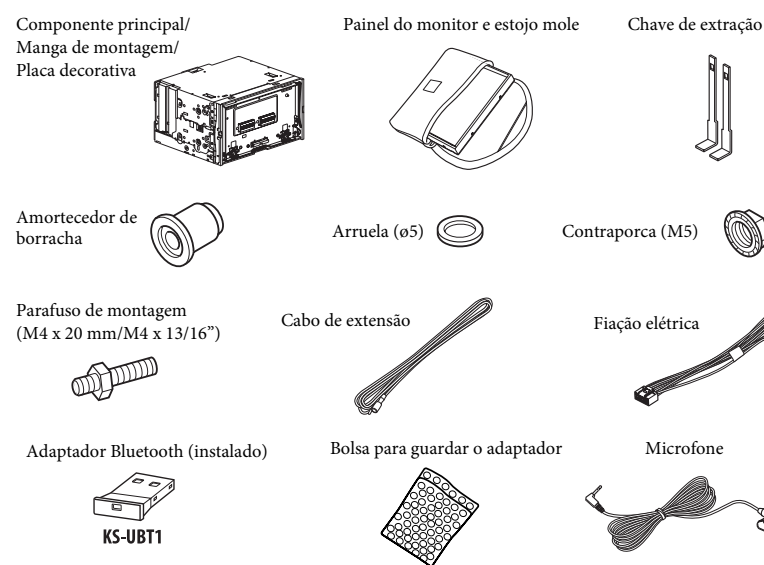
**PRECAUÇÃO:** Instale este aparelho no console do seu carro. Não toque nas partes de metal deste aparelho durante e logo após o uso do aparelho. As partes de metal, tal como o dissipador de calor e a caixa ficam muito quentes.

#### PRECAUÇÕES relativas às conexões do fornecimento de energia e dos alto-falantes:

- **NÃO conecte os condutores de alto-falante da fiação elétrica à bateria do carro; caso contrário, o aparelho será seriamente danificado.**
- ANTES de conectar os condutores de alto-falante da fiação elétrica aos alto-falantes, verifique a fiação elétrica dos alto-falantes no seu carro.



### Lista dos componentes para a instalação e conexão

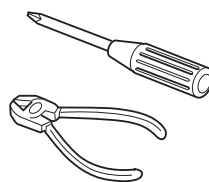


Use estes parafusos quando instalar o aparelho sem a manga fornecida. (Consulte a coluna direita.)

Parafusos de cabeça chata (M5 x 8 mm/M5 x 3/8")	Parafusos de cabeça redonda (M5 x 8 mm/M5 x 3/8")
--	--

### LOCALIZAÇÃO E SOLUÇÃO DE PROBLEMAS

- |  |   |
|--|---|
| <ul style="list-style-type: none"> <li>• <b>O fusível queima.</b></li> <li>* Os condutores vermelho e preto estão conectados corretamente?</li> <li>• <b>A alimentação não é ligada.</b></li> <li>* O condutor amarelo está conectado?</li> <li>• <b>Nenhum som é emitido pelos alto-falantes.</b></li> <li>* O condutor de saída do alto-falante não está em curto-circuito?</li> <li>• <b>O som está distorcido.</b></li> <li>* O condutor de saída do alto-falante está conectado à terra?</li> <li>* Os terminais "–" dos alto-falantes esquerdo (L) e direito (R) estão conectados à terra em comum?</li> </ul> | <ul style="list-style-type: none"> <li>• <b>Interferência de ruído com os sons.</b></li> <li>* O terminal de terra traseiro não está conectado ao chassi do carro com cabos mais curtos ou mais grossos?</li> <li>• <b>O aparelho fica quente.</b></li> <li>* O condutor de saída do alto-falante está conectado à terra?</li> <li>* Os terminais "–" dos alto-falantes esquerdo (L) e direito (R) estão conectados à terra em comum?</li> <li>• <b>O aparelho não funciona.</b></li> <li>* Você reinicializou o aparelho?</li> </ul> |
|--|---|



### INSTALAÇÃO (MONTAGEM NO PAINEL DE INSTRUMENTOS)

A seguinte ilustração mostra uma instalação típica. No entanto, você deve fazer alguns ajustes de acordo com o seu carro. Se você tiver dúvidas ou precisar de informações sobre os kits de instalação, consulte o seu revendedor de som automotivo da JVC ou uma empresa fornecedora de kits.

- Se você não estiver seguro sobre como instalar este aparelho corretamente, encarregue a instalação a um técnico experiente.

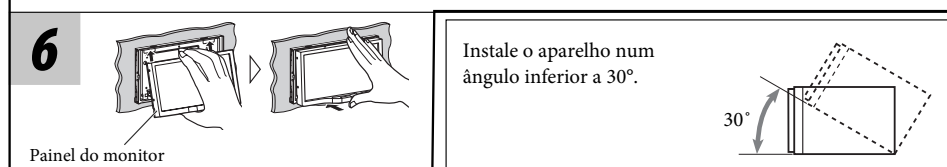
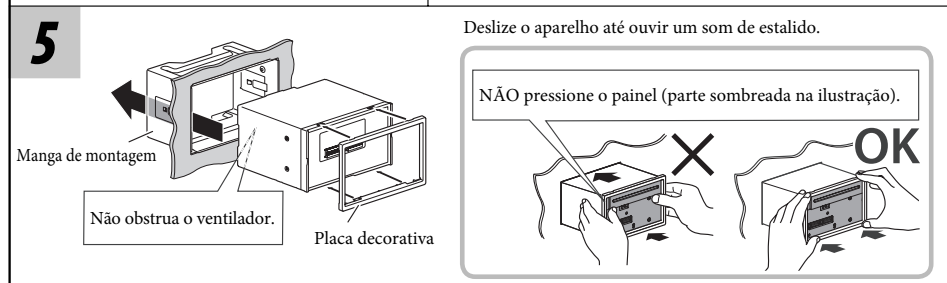
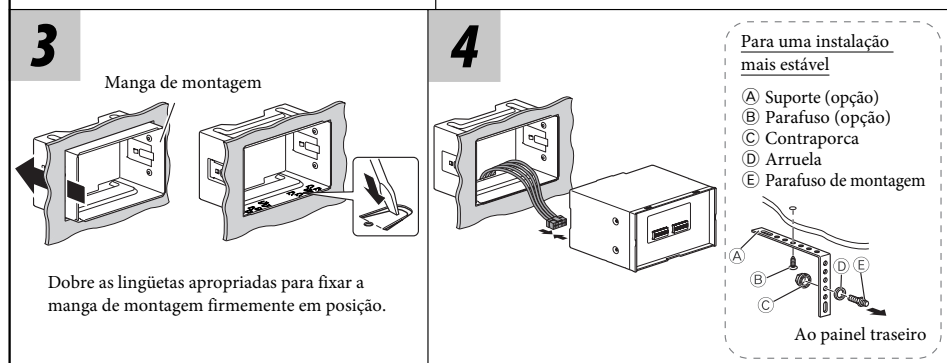
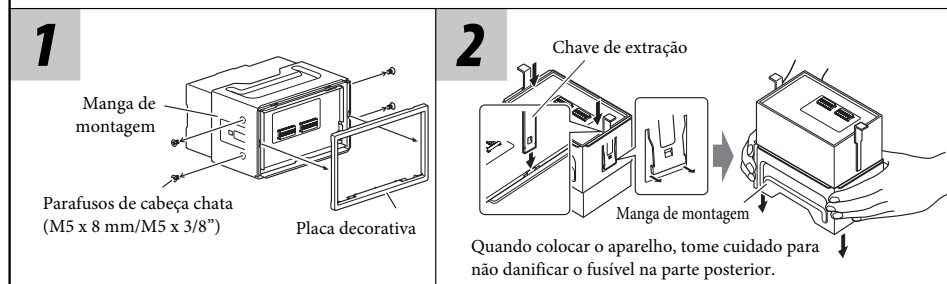
#### Antes de instalar o aparelho

- Retire o sistema de áudio instalado originalmente no carro, junto com os seus suportes de montagem.
- Certifique-se de guardar todos os parafusos e componentes retirados do carro para uso futuro.
- Quando montar o aparelho, certifique-se de usar os parafusos fornecidos, conforme instruído. Se outros parafusos forem usados, os componentes poderão ficar frouxos ou sofrer danos.
- Quando apertar os parafusos, tome cuidado para não comprimir nenhum cabo de conexão.
- Certifique-se de não bloquear o ventilador na parte traseira para manter uma ventilação adequada quando instalar o aparelho.
- Não é possível instalar o aparelho num carro que tenha obstáculos no espaço mostrado no "Espaço necessário para a instalação e ejeção do painel do monitor" abaixo.

#### Quando instalar o aparelho sem usar a manga de montagem

- Use os parafusos de cabeça chata ou de cabeça redonda, dependendo da localização de instalação. Quando usar os parafusos de cabeça chata para instalar o aparelho, use os parafusos retirados no passo 1 abaixo. Quando usar parafusos diferentes dos fornecidos, use parafusos de 8 mm (3/8") de comprimento. O uso de parafusos mais longos pode danificar o aparelho.
- Aperte os parafusos firmemente para evitar a queda do aparelho.

- 1 Retire a placa decorativa e retire os parafusos.
- 2 Retire a manga de montagem usando as chaves de extração e, em seguida, deslize a manga de montagem para fora.
- 3 Instale a manga de montagem no painel de instrumentos do carro.
- 4 Faça as conexões elétricas necessárias.
  - Consulte a página 2.
- 5 Instale a placa de guarnição no aparelho principal e, em seguida, instale o aparelho principal na manga de montagem.
- 6 Coloque o painel do monitor.

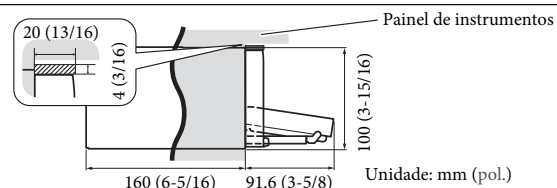


#### Remoção do aparelho

Antes de remover o aparelho, solte a seção traseira.

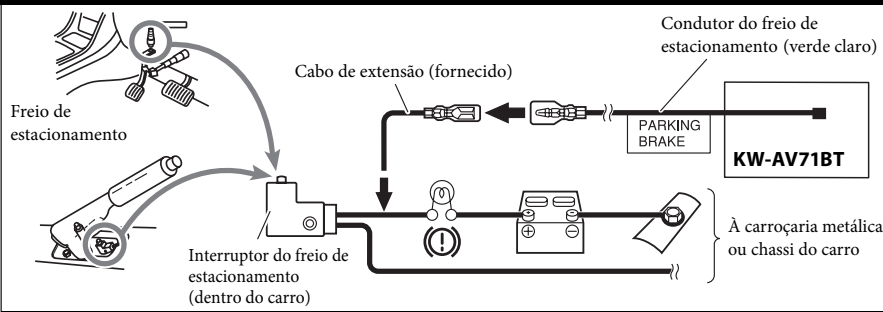
- 1 Retire o painel do monitor (consulte a página 5 das MANUAIS DE INSTRUÇÕES).
- 2 Retire a placa decorativa.
- 3 Insira as duas chaves de extração e, em seguida, puxe-as como mostrado de forma que o aparelho possa ser retirado.

#### Espaço necessário para a instalação e ejeção do painel do monitor

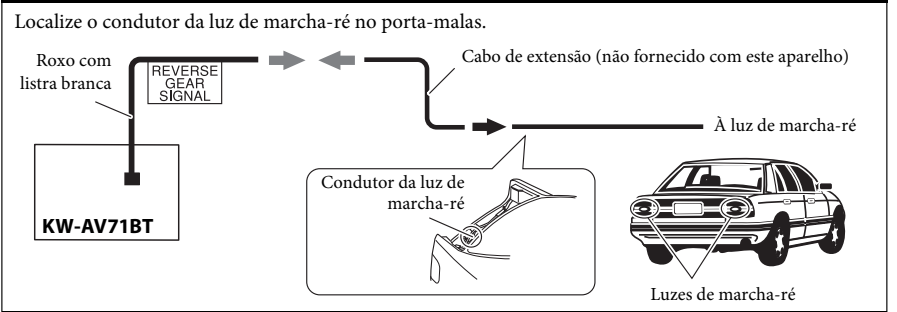


# CONEXÕES ELÉTRICAS

## Conexão do condutor do freio de estacionamento



## Conexão do condutor do sinal de marcha-ré (para câmera de marcha-ré)



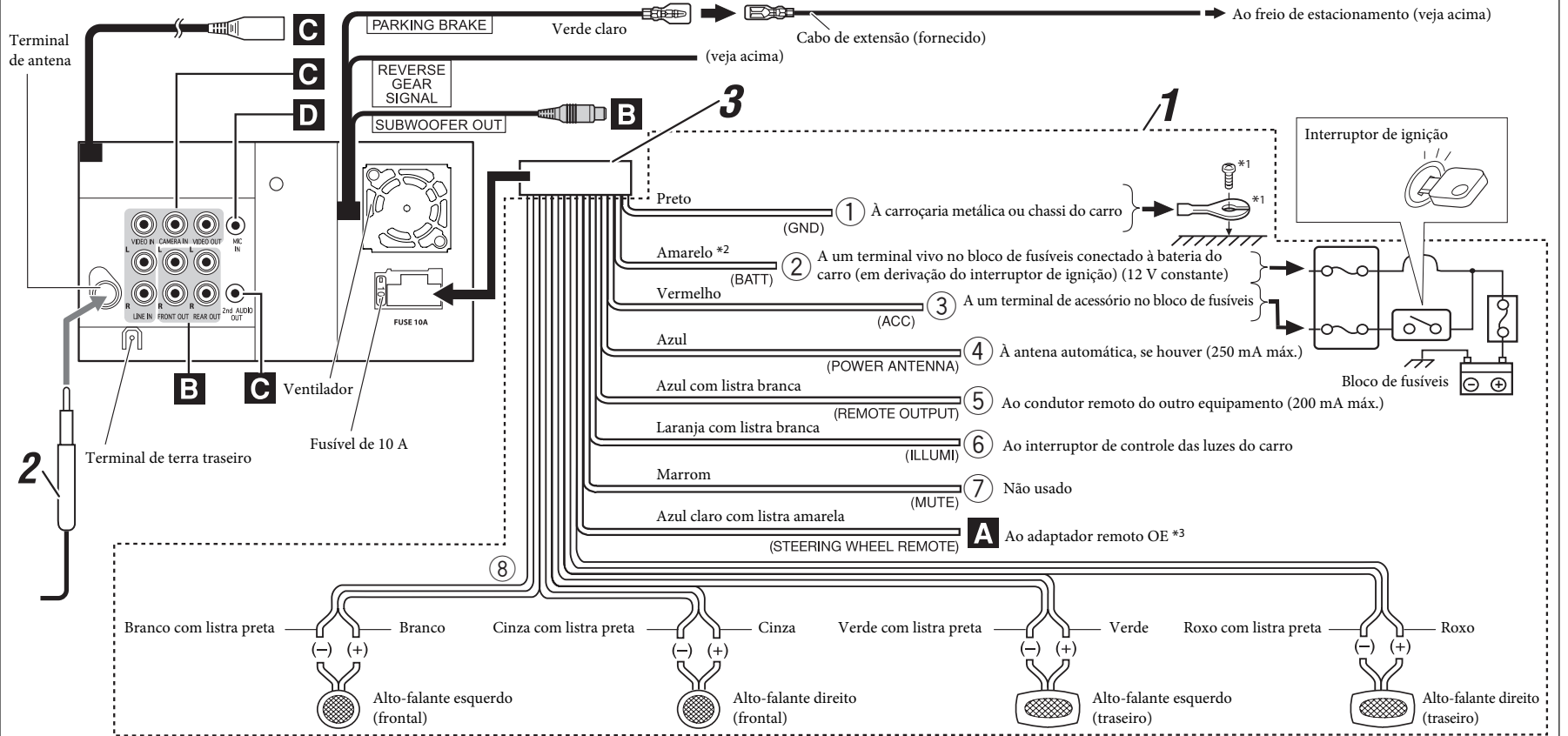
**Antes de conectar:** Verifique cuidadosamente a fiação elétrica no veículo. Uma conexão incorreta pode causar sérios danos a este aparelho. Os condutores da fiação elétrica e os do conector da carroçaria do carro podem ter cores diferentes.

- 1 Conecte os condutores coloridos da fiação elétrica na ordem especificada na ilustração abaixo.
- 2 Conecte o cabo da antena.
- 3 Finalmente, conecte o chicote elétrico ao aparelho.

Os terminais e cabos de todos os modelos são mostrados na ilustração para o propósito de explicação.

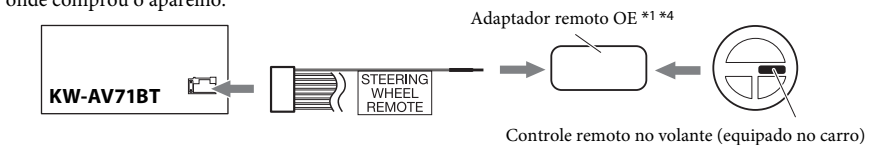
**A B C D**

Veja cada diagrama abaixo..



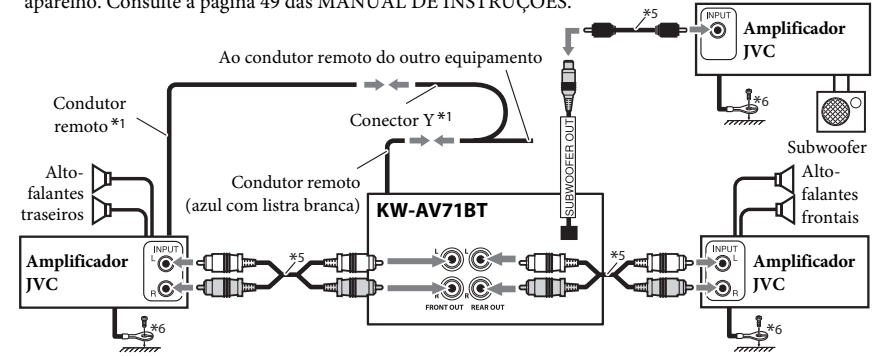
### A Conexão do controle remoto no volante

Se o seu carro for equipado com um controle remoto no volante, você pode operar este aparelho usando tal controlador. Para a conexão, é preciso adquirir um adaptador de controle remoto exclusivo (não fornecido) adequado ao seu carro. Para maiores detalhes, consulte o revendedor de som automotivo onde comprou o aparelho.

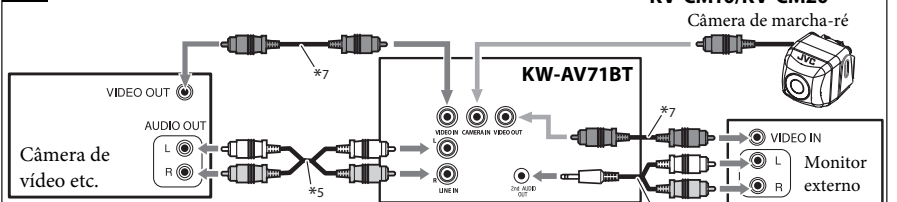


### B Conexão de amplificadores externos e subwoofer

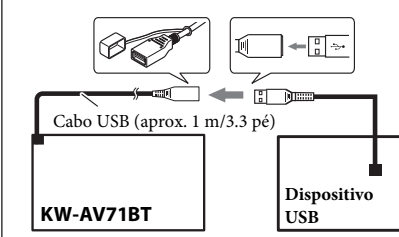
- Você pode conectar um amplificador para deixar o seu sistema de som automotivo mais potente.
- Conecte o condutor remoto (azul com listra branca) ao condutor remoto do outro equipamento, de forma que o equipamento possa ser controlado por este aparelho.
  - **Desconecte os alto-falantes deste aparelho e, em seguida, conecte-os ao amplificador. Deixe os condutores de alto-falante deste aparelho sem usar.**
  - Você pode desligar o amplificador incorporado e enviar os sinais de áudio apenas para o(s) amplificador(es) externo(s), para obter um som claro e evitar a formação de calor no interior do aparelho. Consulte a página 49 das MANUAL DE INSTRUÇÕES.



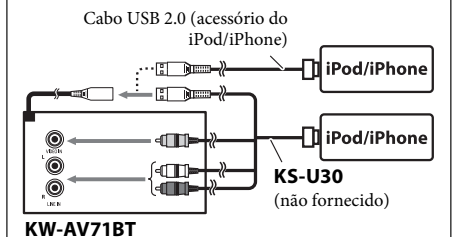
### C Conexão de componentes externos



### Dispositivos USB

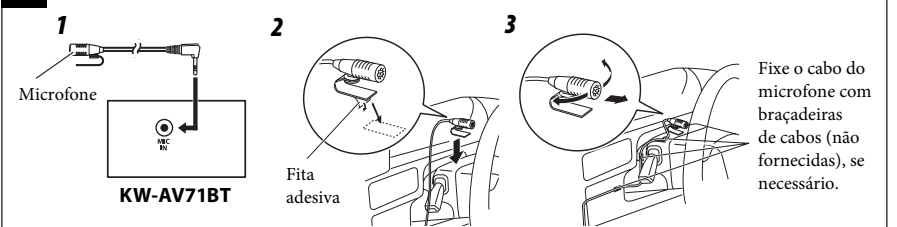


### Conexão de um iPod ou iPhone



- Para ver vídeo, conecte o iPod/iPhone usando o cabo JVC KS-U30 \*8 (comprado separadamente), pois, do contrário, a imagem de vídeo não aparecerá na tela.
- Para escutar música, conecte o iPod/iPhone usando um cabo USB 2.0 (acessório do iPod/iPhone).

### D Conexão do microfone



- \*1 Não fornecido com este aparelho.
- \*2 Antes de verificar o funcionamento deste aparelho antes da instalação, este condutor deve ser conectado; caso contrário, a alimentação não poderá ser ligada. Não conecte o condutor diretamente à bateria.
- \*3 Não conecte o condutor a nenhum dispositivo que não seja o adaptador remoto OE. Fazer isso pode provocar um mau funcionamento.
- \*4 Altere o fio do adaptador remoto OE para conectar ao condutor remoto do volante.
- \*5 Cabo de áudio (não fornecido com este aparelho).
- \*6 Fixe firmemente o fio de terra à carroçaria metálica ou ao chassi do carro—à parte não revestida com pintura (se revestida com pintura, retire a pintura antes de fixar o fio). Deixar de fazer isso pode causar danos ao aparelho.
- \*7 Cabo de vídeo (não fornecido com este aparelho).
- \*8 Quando usar o cabo, você precisa alterar a definição no aparelho (consulte a página 28 das MANUAL DE INSTRUÇÕES).