

دليل تحديث البرنامج الثابت للراديو AV ٢٠١٤

مقدمة

- يتناول هذا المستند شرح الإجراءات والاحتياطات اللازمة لترقية البرنامج الثابت للراديو AV ٢٠١٤.
- في حالة حدوث خطأ أثناء تحديث البرنامج الثابت قد يتعذر استخدام الراديو AV ٢٠١٤. لذا احرص على قراءة الخطوات والاحتياطات التالية بعناية قبل تحديث البرنامج الثابت.

الموديلات المعنية

يمكن استخدام هذا المحدث لتحديث البرنامج الثابت للموديلات التالية.

KW-V200BT KW-V20BT KW-V40BT

البرنامج الثابت المعني

يمكن استخدام هذا المحدث لتحديث إصدار البرنامج الثابت التالي:

الإصدار 0101 أو ما قبله

للتحقق من إصدار البرنامج الثابت 0101 أو ما قبله، ارجع إلى موضوع "التحقق من إصدار البرنامج الثابت" الوارد فيما بعد للاطلاع على المعلومات بشأن كيفية التحقق من إصدار البرنامج الثابت. يتشغيل هذا المحدث وسوف يصبح إصدار البرنامج الثابت "Version 0200".

سير العمل

الخطوة الأولى. قم بتنزيل ملفات البرامج الثابتة، وانسخها إلى ذاكرة USB.

الخطوة الثانية. قم بتحديث البرنامج الثابت. (يستغرق الأمر حوالي ٢٠ دقيقة).

الخطوة الثالثة. تحقق من تحديث البرنامج الثابت.

إنشاء وسائط تحديث

قم بإنشاء وسائط تحديث على الكمبيوتر الخاص بك.

1. قم بتنزيل التحديثات من موقع الإنترنت.
2. قم بفك ضغط الملف الذي تم تنزيله.
3. انسخ الملف المفكوك إلى أعلى مستوى بذاكرة USB.

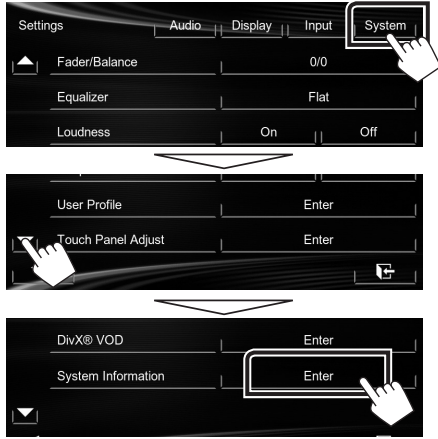
- يوصى باستخدام ذاكرة USB كوسيط التخزين.
- لا تنسخ المحدث إلى الجهاز الذي يحتوي على ملفات صوت. ينصح بشدة بإخلاء ذاكرة USB.
- يتعذر إجراء التحديث إذا تم نسخه داخل مجلد.
- إذا تم تغيير اسم الملف، فيتعذر إجراء التحديث.

التحقق من إصدار البرنامج الثابت

1. المس [Settings] لعرض شاشة القائمة الرئيسية.



2. المس [System Information] لعرض شاشة معلومات النظام.



3. تحقق من الإصدار.

System Information		
APP Version	1.6.0	Update
DVD Version	0001	Update
SYS Version	3.500	Update
BT Version	0101	Update

تحديث البرنامج

1. المس [Settings] لعرض شاشة القائمة الرئيسية.

2. المس [System Information] لعرض شاشة معلومات النظام.

3. المس [Update].



4. صل ذاكرة USB ليبدأ التحديث. (يستغرق الأمر حوالي ٢٠ دقيقة).

تحذير: قد تتحول الشاشة إلى شاشة فارغة لبضع ثوان. تجنب فصل ذاكرة USB أو قطع التيار الكهربائي عن الجهاز خلال عملية التحديث.

5. إعادة تمهيد النظام وشاشات تحديث البرنامج

6. بمجرد عرض شاشة "Update Completed"، قم بإزالة ذاكرة USB.

7. أعد تعيين الوحدة.

8. تحقق من تحديث إصدار البرنامج الثابت، وذلك عبر الرجوع إلى "التحقق من إصدار البرنامج الثابت".

ظهور البيان "Version 0200" يعني اكتمال عملية تحديث إصدار البرنامج الثابت.

الاحتياطات

- لا يمكن إجراء التحديث باستخدام ميديا من نوع آخر.
- تأكد من إيقاف السيارة في مكان آمن قبل إجراء عملية التحديث. وارك المحرك دائرة لتجنب فراغ شحن البطارية.
- لا توقف المحرك أو راديو AV الملاحية أثناء إجراء عملية التحديث. وإلا فقد لا يتم التحديث بشكل صحيح وقد يتعذر استخدام راديو