

Updategids voor firmware AV Receiver 2019

Inleiding

- Dit document beschrijft de procedure en voorzorgsmaatregelen voor het updaten van de firmware van de AV Receiver 2019.
- Wanneer zich een fout voordoet tijdens het updaten van de firmware, kan de AV Receiver 2019 onbruikbaar worden. Zorg ervoor dat u de onderstaande procedure en voorzorgsmaatregelen grondig leest alvorens de firmware te updaten.

Doelmodel en firmwareversie

Het updateprogramma kan worden gebruikt voor de firmwareversies van de hieronder getoonde modellen.

Doelmodellen	Doelfirmwareversies → Bijgewerkte versies
KW-M741BT	1912**00** of eerder → MPEG: 2102030002* MCU: 2012301251 BT: 2012310065



- Voor meer informatie over hoe u de firmwareversie kunt controleren, raadpleegt u "De firmwareversie controleren" hieronder.

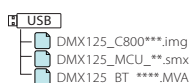
Workflow

- Stap 1. Download de firmwarebestanden en kopieer ze naar het USB-geheugen.
- Stap 2. Werk de firmware bij. **(Het duurt ongeveer 5 minuten.)**
- Stap 3. Controleer dat de firmware is bijgewerkt.

Het updatemedium aanmaken

Maak het updatebestand aan op uw PC.

1. Download de updates van de website.
2. Decomprimeer het gedownloade bestand.
3. Kopieer het uitgepakte bestand naar de rootdirectory van de USB-opslag.



Voorzichtig

- **Om te updaten gebruikt u een USB-geheugenapparaat met de specificaties die hieronder worden weergegeven. Updaten via USB-geheugenapparaten die andere specificaties hebben is niet mogelijk.**
USB-standaard: USB 2.0
Capaciteit: 8 GB tot 32 GB
Bestandensysteem: FAT 32



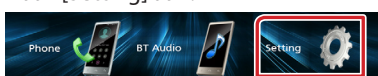
- Kopieer de updater niet naar een apparaat dat audiobestanden bevat. Blanco USB-geheugen wordt sterk aanbevolen.
- De update kan niet worden uitgevoerd wanneer het updateprogramma in een onderliggende map is geplaatst.
- Wanneer de bestandsnaam van het updateprogramma gewijzigd is, kan de update niet worden uitgevoerd.

De firmwareversie controleren

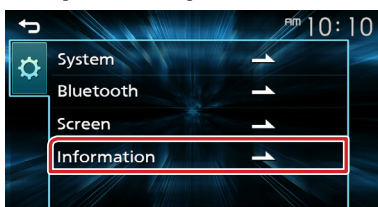
1. Druk op de knop .



2. Raak [Setting] aan.



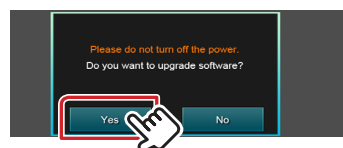
3. Raak [Information] aan.



4. Controleer de versie.

Het programma bijwerken

1. Sluit de USB-opslag aan.
Het bevestigingsbericht verschijnt.
2. Raak [Yes] aan om het bijwerken te starten. (het duurt ongeveer 5 minuten.)



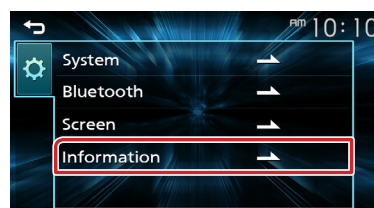
Waarschuwing: Mogelijk blijft het scherm enkele seconden lang leeg.

Wacht alstublieft een aantal minuten, zelfs als het bijwerken lijkt te stoppen. Ontkoppel het USB-geheugen niet of schakel de stroom van het apparaat niet uit tijdens het updaten.

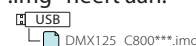
3. Nadat het bijwerken is voltooid, wordt het systeem opnieuw opgestart.
4. Verwijder het USB-geheugen.
5. Controleer of de firmwareversie is bijgewerkt door "De firmwareversie controleren" te raadplegen.

Voorzichtig

Wanneer „Information” niet wordt weergegeven op het instellingscherm.



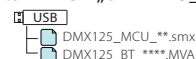
1. Sluit het USB-geheugen dat „DMX125_C800***.img” heeft aan.
Het bevestigingsbericht verschijnt.
2. Raak [Yes] aan om het bijwerken te starten. (het duurt ongeveer 2 minuten.)



Waarschuwing: Mogelijk blijft het scherm enkele seconden lang leeg.

Wacht alstublieft een aantal minuten, zelfs als het bijwerken lijkt te stoppen. Ontkoppel het USB-geheugen niet of schakel de stroom van het apparaat niet uit tijdens het updaten.

3. Nadat het bijwerken is voltooid, wordt het systeem opnieuw opgestart.
4. Verwijder het USB-geheugen.
5. Sluit het USB-geheugen dat „DMX125_MCU_***.smx” en „DMX125_BT_****.MVA” heeft aan.
Het bevestigingsbericht verschijnt.
6. Raak [Yes] aan om het bijwerken te starten. (het duurt ongeveer 3 minuten.)
7. Nadat het bijwerken is voltooid, wordt het systeem opnieuw opgestart.
8. Verwijder het USB-geheugen.
9. Controleer of de firmwareversie is bijgewerkt door "De firmwareversie controleren" te raadplegen.



Voorzorgsmaatregelen

- Parkeer het voertuig op een veilige plek voordat u de update gaat uitvoeren. Laat de motor lopen om te voorkomen dat de accu leegraakt.
- Zet de motor of de stroom van de Navigatie/Multimedia-ontvanger niet uit tijdens het bijwerken. De update kan niet correct worden uitgevoerd en de Navigatie/Multimedia-ontvanger kan onbruikbaar worden.